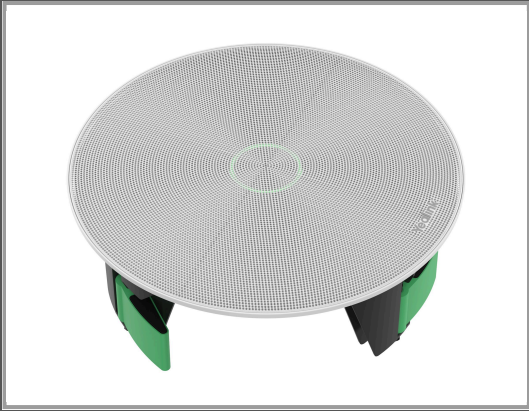


Yealink CM20 - Mikrofon - Hellperlgrau

Mikrofon - Grau

Gruppe	Telefonanlagen / Infrastruktur
Hersteller	Yealink
Hersteller Art. Nr.	1303095
EAN/UPC	6938818317970



Beschreibung

Das Yealink CM20 Mikrofon verbessert die Audioqualität von Konferenzen durch seine fortschrittlichen Funktionen und sein robustes Design. Es wurde für den professionellen Einsatz entwickelt und verfügt über einen 360° Abstrahlwinkel und einen breiten Frequenzgang, der sicherstellt, dass jeder Teilnehmer klar und deutlich zu hören ist. Die Beamforming- und Omnidirektional-Modi des Mikrofons bieten flexible Platzierungsoptionen, so dass es sich für jede Konferenzraumkonfiguration eignet.

Mit DSP, Echounterdrückung, Rauschunterdrückung und Nachhallunterdrückung gewährleistet das CM20 eine Klangqualität, die frei von Hintergrundgeräuschen und Rückkopplungen ist. Die Kompatibilität mit dem AES67-Protokoll und die PoE-Unterstützung vereinfachen die Installation, während die robuste Konstruktion sicherstellt, dass das Gerät den Anforderungen des täglichen Gebrauchs standhält. Ob für kleine Meetings oder große Konferenzen, das Yealink CM20 ist eine geeignete Lösung für jede Organisation, die ihr Audioerlebnis verbessern möchte.

Hauptmerkmale

Produktbeschreibung	Yealink CM20 - Mikrofon
Produkttyp	Mikrofon
Empfohlene Verwendung	Konferenz
Zusätzliche Funktionen	DSP
Farbe	Hellperlgrau
Mikrofon	Decke
Betriebsart des Mikrofons	Beamforming, ungerichtet
Mit Mikrofonen	16

Ausführliche Details

Allgemein	
Produkttyp	Mikrofon
Zusätzliche Funktionen	DSP
Breite	22.3 cm
Tiefe	22.3 cm
Höhe	8.3 cm
Gewicht	615 g
Farbe	Hellperlgrau

Gehäusematerial	ABS-Kunststoff, PC-Kunststoff, Metallgitter
Empfohlene Verwendung	Konferenz
Merkmale	AES67 Protocol Support, PoE, Rauschunterdrückung, Echounterdrückung, Nachhallunterdrückung, AEC-Referenz im Kanal
	Mikrofon
Empfohlene Platzierung	Decke
Betriebsart des Mikrofons	Beamforming, ungerichtet
Richtwinkel	360°
Mit Mikrofonen	16
Anschluss technik	Kabelgebunden
Empfindlichkeit	0 dBV/Pascal
Frequenzgang	120 - 16000 Hz
Verhältnis von Signal zu Geräusch	86 dB
Total Harmonic Distortion (THD)	<1%
Max. Schalldruck	122 dB
	Verbindungen
Anschluss typ	Netzwerk (RJ-45) - PoE
	Verschiedenes
Zubehör im Lieferumfang	Assembly fixing bracket, Schutzumschlag, 1 pair of bracing bridges, 6 x 6x30mm polyamide white expansion bolts, 6 x T4x30mm self tapping screws, 5 x 3x6PWMHOZN3 machine screws, 20 x M3x6PWMHOZN3 bracing bredge screws
Kennzeichnung	Plug and Play, IEEE 802.3af, UL 2043, Microsoft Teams certified
	Herstellergarantie
Service und Support	Begrenzte Garantie - 2 Jahre
	Abmessungen & Gewicht (Transport)
Transportbreite	39.8 cm
Transporttiefe	31 cm
Transporthöhe	13.5 cm
Transportgewicht	2.462 kg
	Umgebungsbedingungen
Min Betriebstemperatur	0 °C
Max. Betriebstemperatur	50 °C
Min. Lagertemperatur	0 °C
Max. Lagertemperatur	70 °C
Zulässige Luftfeuchtigkeit im Betrieb	5 - 90%

Technische Daten © 1WorldSync. Technische Änderungen und Irrtümer vorbehalten.