



Philips Evnia Curved  
Gaming Monitor  
QD OLED-Gaming-  
Monitor

**Evnia 6000**

86,36 cm (34")  
3.440 x 1.440 (WQHD)

**34M2C6500**



## Bestes Gaming-Erlebnis

Dieser Monitor ist mit Funktionen ausgestattet, die eine unglaubliche Bildqualität ermöglichen. Mit VESA ClearMR 9000 und DisplayHDR TrueBlack 400 erzeugt dieser Gaming-Monitor Bilder mit tiefem Kontrast und gestochen scharfer Auflösung.

### Auf Gaming ausgerichtete Funktionen

- Ambiglow verstärkt Ihr 3D-Erlebnis mit einem Lichteffekt
- MultiView ermöglicht zwei angeschlossene Geräte und deren Anzeige gleichzeitig
- Neigungs-, Dreh-, und Höhenverstellung für eine optimale Sicht
- Smart Crosshair: Für ein fokussierteres Zielen und mehr Spaß

### Rasante Action

- SmartImage Spielmodus, für Spieler optimiert
- VESA ClearMR 9000: Für höchste Bildqualität

### Beeindruckende Grafik

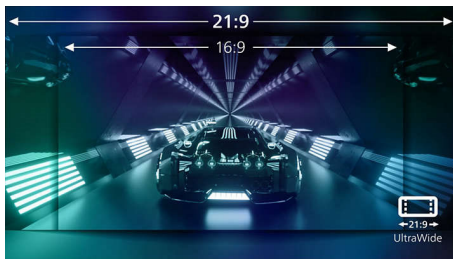
- Ultra Wide Color bietet eine breitere Farbpalette für lebendige Bilder
- Geschwungenes Monitordesign für ein intensives Erlebnis
- Kristallklare Bilder mit UltraWide QHD 3.440 x 1.440 Pixel
- DisplayHDR True Black 400 liefert unglaubliche Schattendetails
- QD OLED für erstklassige Farben und lebendige Bilder

EVNIA

PHILIPS

# Besonderheiten

## Kristallklare UltraWide-Bilder



Diese hochmodernen Philips Monitore bieten kristallklare Vierfach-HD-UltraWide-Bilder mit 3.440 x 1.440 Pixeln. Dank der Hochleistungsanzeigen mit einer hohen Pixeldichte und 178/178 breiten Betrachtungswinkeln erwecken diese neuen Monitore Ihre Bilder und Grafiken zum Leben. Das UltraWide-Bildformat 21:9 ermöglicht höhere Produktivität mit mehr Platz für die gleichzeitige Anzeige nebeneinander und mehr sichtbare Tabellenspalten. Egal, ob Sie hohe Ansprüche an detaillierte Daten für professionelle CAD-CAM-Lösungen stellen oder mit riesigen Tabellenkalkulationen arbeiten, Monitore von Philips liefern stets kristallklare Bilder.

## DisplayHDR™ True Black 400



Dieser Philips Monitor ist mit VESA DisplayHDR™ True Black 400 zertifiziert. Er liefert atemberaubend genaue Schattendetails mit tieferen Schwarztönen für ein beeindruckendes visuelles Erlebnis im

Vergleich zu herkömmlichen Monitoren mit der gleichen Spitzenluminanz. Dieser Philips Monitor verfügt über mehrere HDR-Modi, die jeweils für Ihre Einsatzszenarien optimiert sind: HDR Game, HDR Movie, HDR Photo und VESA DisplayHDR-zertifiziert.

## Geschwungenes Monitordesign



Desktop-Monitore bieten eine persönliche Benutzererfahrung, für die sich ein geschwungenes Design gut eignet. Der geschwungene Bildschirm sorgt für einen angenehmen, subtilen Effekt, der Sie in den Fokus rückt.

## QD OLED-Technologie



QD OLED stellt einen Hybrid-Ansatz dar, der OLED-Panels und die Quantum-Dot-Technologie vereint. Durch die Kombination beider Vorteile garantiert QD OLED einen hohen Kontrast, tiefe Schwarztöne und unbegrenzte Betrachtungswinkel mit höherer maximaler Helligkeit und lebendigeren Farben.

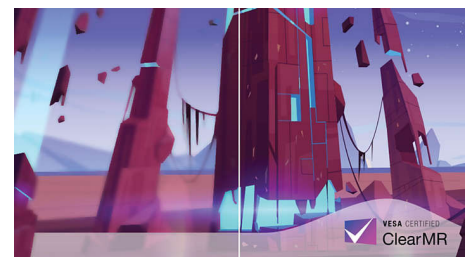
34M2C6500/00

## Ultra Wide Color Technologie



Die Ultra Wide Color Technologie bietet ein breiteres Farbspektrum für ein brillanteres Bild. Der Farbumfang von Ultra Wide Color produziert natürlichere Grüntöne, lebendigere Rottöne und tiefere Blautöne. Bringen Sie mit der Ultra Wide Color Technologie mehr Leben in Unterhaltungsmedien, Bilder und sogar in Ihr produktives Arbeiten.

## VESA ClearMR 9000



Bisher wurde die Bildunschärfe mittels MRPT gemessen. VESA-zertifiziert ClearMR fungiert als Alternative zu MRPT und Unschärfe wurde mit einer digitalen Hochgeschwindigkeitskamera getestet. Bei Monitoren, die über VESA Certified ClearMR versendet und zertifiziert wurden, können Sie sicher sein, dass die Unschärfe-Qualität des Monitors genau beurteilt wurde. Jede Zertifizierung wird durch einen CMR-Bereich definiert, wobei VESA ClearMR 9000 die höchste Stufe ist. Mit der ClearMR 9000 Zertifizierung dieses Monitors, verfügt er über eine der höchsten Klassifizierungen für die Bildqualität, was bedeutet, dass es insgesamt die geringsten Unschärfen aufweist.

# Daten

## Konnektivität

- Signal-Eingang: 2 x HDMI 2.0, 1 x DisplayPort 1.4
- Synchronisationseingang: Separate Synchronisation
- Audio-Ein-/Ausgang: Kopfhörerausgang
- HDCP: HDCP 1.4 (HDMI/DisplayPort), HDCP 2.2 (HDMI/DisplayPort)
- USB-Anschlussbox: USB 3.2 Gen 1/5 Gbit/s, 1 x USB-B Upstream, 2 x USB-A Downstream (mit 1 für Schnellaufladung)

## Bild/Anzeige

- Größe des Displays: 86,36 cm (34")
- Seitenverhältnis: 21:9
- Bildschirmtyp: QD OLED
- Pixelgröße: 0,2315 x 0,2315 mm
- Helligkeit: SDR: 250 (APL 100%) nits, HDR: 450 (APL 10%) nits, HDR E/P: 1000 (APL 3%) Nit
- Display-Farben: Farbdarstellung: 1,07 Milliarden Farben (10 Bit)\*
- Farbspektrum (Standard): sRGB 148,8 %\*, Adobe RGB 97,8 %\*
- Farbspektrum (Min.): DCI-P3: 99,3 %\*
- Kontrastverhältnis (Standard): 1.000.000:1
- SmartContrast: Mega Infinity DCR
- Reaktionszeit (Standard): 0,03 ms (Grau zu Grau)\*
- Blickwinkel: 178° (H) / 178° (V), Bei C/R > 10.000
- Bildoptimierung: SmartImage Spiel
- Maximale Auflösung: HDMI: 3.440 x 1.440 bei 100 Hz; DP: 3.440 x 1.440 bei 175 Hz\*
- Effektive Bildfläche: 800,1 (H) x 337,1 (V) – bei einer Krümmung von 1.800R\*
- Abtastfrequenz: HDMI: 30 bis 160 kHz (H)/48 bis 100 Hz (V); DP: 30 bis 275 kHz (H)/48 bis 175 Hz (V)
- sRGB
- Delta E: < 2 (sRGB)
- Flimmerfrei
- LowBlue Modus
- Bildschirmbeschichtung: Antireflexion, 2H
- Geringe Eingangsverzögerung
- EasyRead

- Adaptive Synchronisation
- HDR: DisplayHDR True Black 400-zertifiziert
- Ambiglow: 3-seitig
- Pixelformat: RGB Q-Streifen\*
- Smart Crosshair
- Stark ShadowBoost
- Smart Sniper
- Shadow Boost
- MultiView: PBP/PIP, 2 x Geräte
- Schwaches Blaublicht: Compliance von schwachem Blaublicht\*
- ClearMR-Ebene: 9000

## Komfort

- Plug & Play-Kompatibilität: DDC/CI, Mac OS X, sRGB, Windows 11/10
- Benutzerkomfort: Ein-/Ausschalter, Menü/OK, Eingang/Plus, Spieleinstellungen/Nach unten, SmartImage Spiel/Zurück
- OSD-Sprachen (Bildschirmanzeige): Portugiesisch (Brasilien), Tschechisch, Niederländisch, Englisch, Finnisch, Französisch, Deutsch, Griechisch, Ungarisch, Italienisch, Japanisch, Koreanisch, Polnisch, Portugiesisch, Russisch, Spanisch, Chinesisch, Schwedisch, Türkisch, Chinesisch (traditionell), Ukrainisch
- Weiterer Komfort: Kensington-Sicherung, VESA-Halterung (100 x 100 mm), VESA-Halterung
- MultiView: PIP/PBP-Modus, 2 x Geräte
- Schwaches Blaublicht: Compliance von schwachem Blaublicht\*

## Stativ

- Höhenverstellung: 130 mm
- Drehgelenk: +/- 30 Grad
- Neigefunktion: -5/20 Grad

## Leistung

- Stromversorgung: Intern, 100 bis 240 V AC, 50 bis 60 Hz
- Ausgeschaltet: 0,3 W (Standard)

- Eingeschaltet: 98,9 W (Standard)
- Stand-by-Modus: 0,5 W (Standard)
- Leistungs-LED-Anzeige: Betrieb – Weiß, Stand-by-Modus – Weiß (blinkend)

## Abmessungen

- Verpackung in mm (B x H x T): 900 x 525 x 226 mm
- Produkt ohne Standfuß (in mm): 813 x 367 x 164 mm
- Produkt mit Standfuß (max. Höhe): 813 x 555 x 311 mm

## Gewicht

- Produkt mit Verpackung (in kg): 10,64 kg
- Produkt mit Standfuß (in kg): 7,72 kg
- Produkt ohne Standfuß (in kg): 6,15 kg

## Betriebsbedingungen

- Höhenlage: Betrieb: 3.658 m, außer Betrieb: 12.192 m
- Temperaturbereich (in Betrieb): 0 °C bis 35 °C
- MTBF: 30.000 Stunde(n)
- Relative Luftfeuchtigkeit: 20 bis 80 %
- Temperaturbereich (außer Betrieb): -20 °C bis 60 °C

## Nachhaltigkeit

- Umweltschutz und Energie: RoHS
- Bestimmte Substanzen: Frei von Quecksilber, Gehäuse ohne PVC und bromierte Flammenschutzmittel
- Wiederverwertete Kunststoffe: 85 %\*
- Recyclebares Verpackungsmaterial

## Kompatibilität und Standards

- Behördliche Zulassung: CB, CE-Zeichen, ETL, TÜV/ISO9241-307, TÜV-BAUART, EAC, EAEU RoHS, MEPS, PSB, EMF, FCC, ICES-003, CEC, UKCA

# Daten

## Gehäuse

- Farbe: Anthrazit
- Design: Konsistenz

## Lieferumfang

- Kabel: HDMI-Kabel, DisplayPort-Kabel, USB-Upstream-Kabel, Netzkabel, VESA-Halterung
- Monitor mit Standfuß

Ausstellungsdatum  
2024-08-21

Version: 14.14.1

EAN: 87 12581 80626 2

© 2024 Koninklijke Philips N.V.  
Alle Rechte vorbehalten.

Technische Daten können ohne vorherige Ankündigung geändert werden. Die Marken sind Eigentum von Koninklijke Philips N.V. oder der jeweiligen Firmen.

[www.philips.com](http://www.philips.com)

\* Stellen Sie für eine optimale Ausgangsleistung immer sicher, dass Ihre Grafikkarte die maximale Auflösung und Aktualisierungsrate dieses Philips Displays erreichen kann.

\* Die maximale Auflösung beträgt 8 Bit bei einem Verhältnis von 4:4:4.

\* DCI-P3-Abdeckung basierend auf CIE1976

\* sRGB-Bereich basiert auf CIE1931

\* Adobe RGB-Abdeckung basierend auf CIE1976

\* Reaktionszeitwert gleich SmartResponse. Das Messmuster ist 1 horizontale Linie.

\* Aktive Pixel: 3.440 (H) x 1.440 (V). Gesamtzahl der Pixel: 3.456 (H) x 1.456 (V); zusätzlich 8 Pixel auf jeder Seite, Platz für Pixel-Orbiting.

\* Das Verhältnis von Display Emissionslicht im Bereich von 415 bis 455 nm zur Display-Emission von 400 bis 500 nm muss weniger als 50 % betragen.

\* 10-Bit-Helligkeit kann nur mit einer WQHD-Auflösung von 144 Hz über eine DisplayPort-Verbindung oder mit einer WQHD-Auflösung von 60 Hz über eine HDMI-Verbindung erreicht werden.

\* Bei diesem Monitor steht Nachhaltigkeit im Vordergrund: Der Standfuß ist aus 35 % recyceltem Kunststoff und das Monitorgehäuse aus 85 % recyceltem Altkunststoff hergestellt.

\* Die in dieser Broschüre aufgeführten Produkte und Zubehörteile können je nach Land und Region unterschiedlich sein.

\* Der Monitor kann von den Abbildungen abweichen.