



Philips Evnia Gaming
Monitor
QD OLED-Gaming-
Monitor

Evnia 8000

67,3 cm (26,5")
2560 x 1440 (Quad HD)



27M2N8500

Gaming über Innovation

Dieser Monitor wurde für Spiele mit hoher Geschwindigkeit entwickelt. Die Aktualisierungsrate von 360 Hz, das QD OLED-Panel und die DisplayHDR TrueBlack 400-Zertifizierung kombinieren unglaubliche Geschwindigkeit mit erstklassiger Bildqualität.

Auf Gaming ausgerichtete Funktionen

- Neigungs-, Dreh-, und Höhenverstellung für eine optimale Sicht

Rasante Action

- Aktualisierungsrate von 360 Hz: Für ultraschnelles und kristallklares Gaming.

Auf Gaming ausgerichtete Funktionen

- SmartImage Spielmodus, für Spieler optimiert
- Ambiglow verstärkt Ihr 3D-Erlebnis mit einem Lichteffekt
- LowBlue-Modus und FlickerFree für schonendes Fernsehen
- Smart Crosshair: Für ein fokussierteres Zielen und mehr Spaß

Rasante Action

- Geringe Eingangsverzögerung reduziert die Zeitverzögerung zwischen Geräten und Monitor

Beeindruckende Grafik

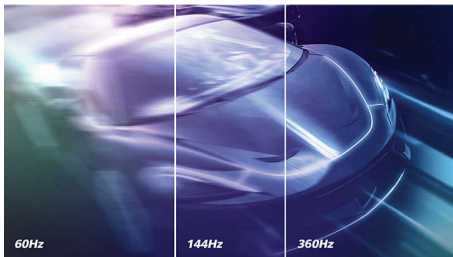
- Kristallklare Bilder mit Vierfach-HD und 2.560 x 1.440 Pixeln
- DisplayHDR True Black 400 liefert unglaubliche Schattendetails

EVNIA

PHILIPS

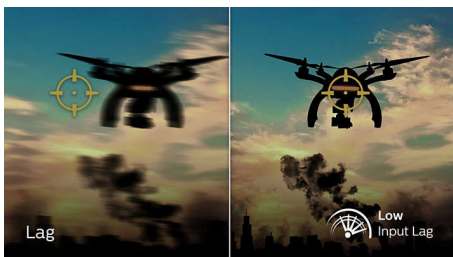
Besonderheiten

Aktualisierungsrate von 360 Hz



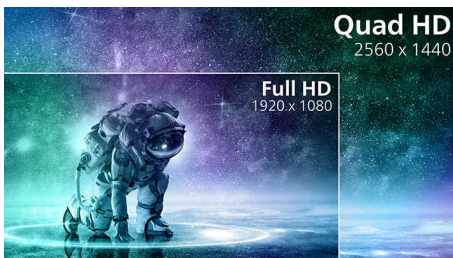
Bereiten Sie sich darauf vor, mit einer Bilddefinition bis zu 360 Hz zu spielen, die wirklich beeindruckend ist. Erreichen Sie Ihre Ziele schneller und mit atemberaubender Klarheit: Spiele erscheinen gestochen scharf, während Sie durch Level und Szenen rasen.

Geringe Eingangsverzögerung



Die Eingangsverzögerung ist die Zeitspanne zwischen der Durchführung einer Aktion an einem angeschlossenen Gerät und der Wiedergabe des Ergebnisses auf dem Bildschirm. Eine geringe Eingangsverzögerung reduziert die Zeitverzögerung zwischen der Befehlseingabe auf den Geräten und der Wiedergabe auf dem Monitor, wodurch das Spielen von zu Ruckeln neigenden Videospielen deutlich verbessert wird. Dies ist besonders bei schnellen Wettkampfspielen wichtig.

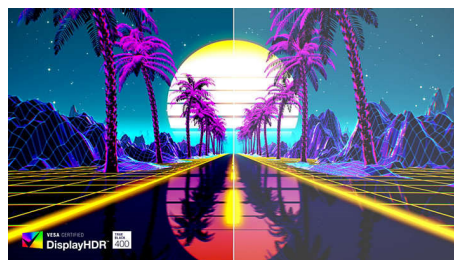
Kristallklare Bilder



Diese Philips Monitore bieten Crystal Clear, Quad HD-Bilder mit 2.560 x 1.440 oder 2.560 x 1.080 Pixeln. Diese neuen

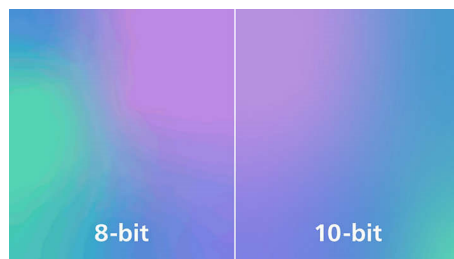
Hochleistungsbildschirme mit einer hohen Pixeldichte erwecken in Kombination mit bandbreitenintensiven Quellen wie DisplayPort und HDMI Ihre Bilder und Grafiken zum Leben. Egal, ob Sie hohe Ansprüche an detaillierte Daten für professionelle CAD-CAM-Lösungen stellen, 3D-Grafikanwendungen verwenden oder als Finanzexperte mit riesigen Tabellen arbeiten – mit Philips bleibt Ihr Bild immer Crystal Clear.

DisplayHDR™ True Black 400



Dieser Philips Monitor ist mit VESA DisplayHDR™ True Black 400 zertifiziert. Er liefert atemberaubend genaue Schattendetails mit tieferen Schwarztönen für ein beeindruckendes visuelles Erlebnis im Vergleich zu herkömmlichen Monitoren mit der gleichen Spitzenluminanz. Dieser Philips Monitor verfügt über mehrere HDR-Modi, die jeweils für Ihre Einsatzszenarien optimiert sind: HDR Game, HDR Movie, HDR Photo und VESA DisplayHDR-zertifiziert.

True 10-Bit-Farbtiefe



Dieses True 10-Bit-Farbdisplay von Philips ermöglicht die Anzeige farbkritischer Projekte mit außergewöhnlich hoher Farbtreue unter Einhaltung professioneller Standards. Im Vergleich zu einem herkömmlichen 8-Bit-Farbdisplay erzeugt dieser Philips Monitor einen natürlicheren Übergang zwischen Farbtönen für weichere Farbverläufe.

27M2N8500/00

QD OLED-Technologie



QD OLED stellt einen Hybrid-Ansatz dar, der OLED-Panels und die Quantum-Dot-Technologie vereint. Durch die Kombination beider Vorteile garantiert QD OLED einen hohen Kontrast, tiefe Schwarztöne und unbegrenzte Betrachtungswinkel mit höherer maximaler Helligkeit und lebendigeren Farben.

LowBlue-Modus und FlickerFree



Unser LowBlue-Modus und die FlickerFree Technologie wurden entwickelt, um die Belastung und Ermüdung der Augen zu reduzieren, die häufig durch lange Stunden vor dem Monitor verursacht werden.

Ambiglow-Technologie



Ambiglow fügt Ihrem Fernseherlebnis eine neue Dimension hinzu. Die innovative Ambiglow-Technologie vergrößert den Bildschirminhalt durch einen Lichteffekt vom Monitor. Der schnelle Prozessor analysiert den Bildinhalt und passt kontinuierlich Farbe und Helligkeit des ausgestrahlten Lichts an den Bildinhalt an. Philips Ambiglow ist besonders für Filme, Sportsendungen oder Spiele geeignet und bietet Ihnen ein einmaliges und beeindruckendes Fernseherlebnis.



QD OLED



Daten

Konnektivität

- Signal-Eingang: 2 x HDMI 2.1, 1 x DisplayPort 1.4, 1 x USB-B
- Synchronisationseingang: Separate Synchronisation
- Audio-Ein-/Ausgang: Kopfhörerausgang
- HDCP: HDCP 1.4 (HDMI/DisplayPort), HDCP 2.2 (HDMI/DisplayPort)
- USB-Anschlussbox: 1 x USB-B UpStream, 2 x USB-A Downstream (Downstream mit 1 x Schnellladungs-B. C 1.2), USB 3.2 Gen 1/5 Gbit/s

Bild/Anzeige

- Größe des Displays: 67,3 cm (26,5")
- Seitenverhältnis: 16:9
- Bildschirmtyp: QD OLED
- Pixelgröße: 0,2292 x 0,2292 mm
- Helligkeit: SDR: 250 (APL 100%) nit, HDR: 450 (APL 10%) nit, HDR E/P: 1000 (APL 3%) Nit
- Display-Farben: Farbdarstellung: 1,07 Milliarden Farben (10 Bit)
- Farbspektrum (Standard): DCI-P3: 98,5 %, sRGB: 147,5 %, NTSC 120 %, Adobe RGB 118 %*
- Kontrastverhältnis (Standard): 1.500.000:1
- SmartContrast: Mega Infinity DCR
- Reaktionszeit (Standard): 0,03 ms (Grau zu Grau)*
- Blickwinkel: 178° (H) / 178° (V), Bei C/R > 10.000
- Bildoptimierung: SmartImage Spiel
- Maximale Auflösung: HDMI/DP: 2.560 x 1.440 bei 360 Hz
- Effektive Bildfläche: 590,42 (H) x 333,72 (V) mm
- Abtastfrequenz: 30 bis 510 kHz (H)/48 bis 360 Hz (V)
- sRGB
- Delta E: < 2 (sRGB)
- Flimmerfrei
- Pixeldichte: 110,84 PPI
- LowBlue Modus
- Bildschirmbeschichtung: Antireflexion, 2H
- SmartUniformity: 93~105 %
- Geringe Eingangsverzögerung
- EasyRead

- Adaptive Synchronisation
- HDR: DisplayHDR True Black 400-zertifiziert
- Ambiglow: 3-seitig
- Pixelformat: RGB Q-Streifen*
- Durchsichtige MR-Ebene: 13000
- Smart Sniper
- Stark Shadow Boost
- Smart Crosshair
- Shadow Boost

Komfort

- Integrierte Lautsprecher: 5 W x 2
- Plug & Play-Kompatibilität: DDC/CI, Mac OS X, sRGB, Windows 11/10
- Benutzerkomfort: Ein-/Ausschalter, Menü/OK, Eingang/Plus, Spieleinstellungen/Nach unten, SmartImage Spiel/Zurück
- OSD-Sprachen (Bildschirmanzeige): Portugiesisch (Brasilien), Tschechisch, Niederländisch, Englisch, Finnisch, Französisch, Deutsch, Griechisch, Ungarisch, Italienisch, Japanisch, Koreanisch, Polnisch, Portugiesisch, Russisch, Spanisch, Chinesisch, Schwedisch, Türkisch, Chinesisch (traditionell), Ukrainisch
- Weiterer Komfort: Kensington-Sicherung, VESA-Halterung (100 x 100 mm), VESA-Halterung, LowBlue Modus
- MultiView: PIP/PBP-Modus, 2 x Geräte
- Schwaches Blaulicht: Compliance von schwachem Blaulicht*

Stativ

- Höhenverstellung: 130 mm
- Drehgelenk: -/+ 20 Grad
- Neigefunktion: -5/20 Grad

Leistung

- Stromversorgung: Intern, 100 bis 240 V AC, 50 bis 60 Hz
- Ausgeschaltet: 0,3 W (Standard)
- Einschaltet: 83,70 W (Standard)

- Stand-by-Modus: 0,5 W (Standard)
- Leistungs-LED-Anzeige: Betrieb – Weiß, Stand-by-Modus – Weiß (blinkend)
- Energieeffizienzklasse: G

Abmessungen

- Verpackung in mm (B x H x T): 780 x 455 x 141 mm
- Produkt ohne Standfuß (in mm): 609,3 x 357,7 x 61 mm
- Produkt mit Standfuß (max. Höhe): 609,3 x 513,7 x 274,5 mm

Gewicht

- Produkt mit Verpackung (in kg): 11,01 kg
- Produkt mit Standfuß (in kg): 6 kg
- Produkt ohne Standfuß (in kg): 7,35 kg

Betriebsbedingungen

- Höhenlage: Betrieb: 3.658 m, außer Betrieb: 12.192 m
- Temperaturbereich (in Betrieb): 0 °C bis 40 °C
- MTBF: 30.000 Stunde(n)
- Relative Luftfeuchtigkeit: 20 bis 80 %
- Temperaturbereich (außer Betrieb): -20 °C bis 60 °C

Nachhaltigkeit

- Umweltschutz und Energie: RoHS
- Recycelbares Verpackungsmaterial: 100 %
- Bestimmte Substanzen: Frei von Quecksilber, Gehäuse ohne PVC und bromierte Flammenschutzmittel
- Wiederverwertete Kunststoffe: 35 %*

Kompatibilität und Standards

- Behördliche Zulassung: CB, CE-Zeichen, ETL, CEC, TÜV/ISO9241-307, TÜV-BAUART, EAC, EAEU RoHS, CEL, CCC, UKCA, EMF, FCC, ICES-003

Daten

Gehäuse

- Farbe: Weiß
- Design: Strukturiert

Lieferumfang

- Kabel: DP-Kabel, HDMI-Kabel, USB-Upstream (B-A), Netzkabel
- Monitor mit Standfuß
- Benutzerdokumentation

Ausstellungsdatum
2024-06-29

Version: 9.9.1

EAN: 87 12581 80630 9

© 2024 Koninklijke Philips N.V.
Alle Rechte vorbehalten.

Technische Daten können ohne vorherige Ankündigung
geändert werden. Die Marken sind Eigentum von
Koninklijke Philips N.V. oder der jeweiligen Firmen.

www.philips.com

* Response time value equal to SmartResponse. The measurement pattern is 1 horizontal line.
* DCI-P3-Abdeckung basierend auf CIE1976, sRGB-Bereich basierend auf CIE1931, NTSC-Bereich und RGB-Bereich basierend auf CIE1976
* Aktive Pixel: 2.560 (H) x 1.440 (V). Gesamtzahl der Pixel: 2.576 (H) x 1.456 (V); zusätzlich 8 Pixel auf jeder Seite, Platz für Pixel-Orbiting.
* Das Verhältnis von Display Emissionslicht im Bereich von 415 bis 455 nm zur Display-Emission von 400 bis 500 nm muss weniger als 50 % betragen.
* Stellen Sie für eine optimale Ausgangsleistung immer sicher, dass Ihre Grafikkarte die maximale Auflösung und Aktualisierungsrate dieses Philips Displays erreichen kann.
* Dieser Monitor steht für Nachhaltigkeit: Der Standfuß besteht zu 35 % aus recyceltem Kunststoff.
* Der Monitor kann von den Abbildungen abweichen.
* Die in dieser Broschüre aufgeführten Produkte und Zubehörteile können je nach Land und Region unterschiedlich sein.