



## S70 RGB

Die S70 RGB ist eine kompakte All-in-One-Wasserkühlung, die mit einem 240-Millimeter-Radiator eine effiziente Kühlung für alle CPUs liefert. Die adressierbaren RGB-PWM-Lüfter sorgen neben optischen Highlights in 16,7 Millionen Farben auch für eine gute Kühlleistung mit bis zu 2.000 Umdrehungen pro Minute. Durch flexible, textilmantelte Schläuche und mitgelieferte Montagehalterungen gestaltet sich auch der Einbau spielend einfach.

## Eigenschaften

### VOLLE LÜFTERKONTROLLE

Die beiden zum 240-Millimeter-Radiator gehörenden RGB-PWM-Lüfter der S70 RGB sind nicht nur in ihrer Beleuchtung vollständig adressierbar, sondern können auch in einem Drehzahlbereich von 600 bis 2.000 Umdrehungen pro Minute individuell geregelt werden. Zudem lassen sich die Lüfter für ein einfaches Kabelmanagement mittels „Daisy Chain“ in Reihe schalten. Auch die Pumpe verfügt über eine PWM-Steuerung für optimale Performance und geringe Lautstärke.

### BESTMÖGLICHE WÄRMEABLEITUNG

Wie die Lüfter ist auch der CPU-Kühler mit einer RGB-Beleuchtung ausgestattet und wartet zusätzlich mit einem Spiegel-Effekt auf. Eine Kupferplatte sowie die mitgelieferte Wärmeleitpaste sorgen dabei für eine bestmögliche Wärmeableitung.

### KOMPATIBEL ZU ALLEN CPUS

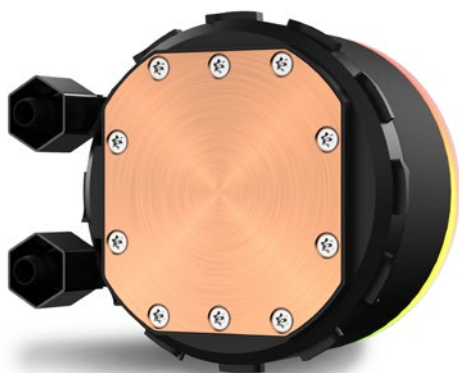
Dank zweier beiliegender Montagehalterungen für die CPUs aller Hersteller ist die All-in-One-Wasserkühlungslösung optimal für den direkten Einsatz im Gehäuse vorbereitet.

### FLEXIBEL UND LEICHT ZU MONTIEREN

Der Einbau im Gehäuse gestaltet sich mittels flexibler Schläuche so unkompliziert wie möglich. Die Schläuche sind zudem textilmantelt, um optimal vor Kratzern geschützt zu sein.

### DREHBARES SHARKOON-LOGO

Um jederzeit eine horizontale Ausrichtung des Sharkoon-Logos zu gewährleisten, lässt es sich jederzeit bequem auf dem CPU-Kühler in die gewünschte Position drehen.



## Spezifikationen

Produktname	S70 RGB
Sockelkompatibilität	Intel® LGA 115X / 1366 / 1200 / 1700 / 1851 / 2011 / 2011-3 / 2066 (Core i3 / i5 / i7 / i9) AMD® TR4 / TRX4 / AM5 / AM4 / AM2 / FM2 / FM1 / AM3+ / AM2+ / AM2

Gewicht	1,45 kg
---------	---------

### CPU-Kühler- & Pumpe

Abmessungen	Ø 71,5 mm x 43,5 mm
Gewicht	0,86 kg
Kühlplattenmaterial	Kupfer
Max. Pumpendrehzahl	1.600 ~ 3.200 ± 200 U/min
Nennspannung (Pumpe)	12 V
Nennspannung (LEDs)	5 V
Nennstrom (Pumpe)	0,35 A
Nennstrom (LEDs)	0,6 A
Nennleistung (Pumpe)	4,2 W
Nennleistung (LEDs)	3,0 W
Pumpenanschluss	4-pol. PWM
LED-Anschluss	4-pol. (5V-D-coded-G)

### Radiator

Typ	Gelöteter Radiator
Abmessungen (L x B x H)	272 x 121 x 27,5 mm
Material	Aluminiumlegierung

### Schläuche

Länge	400 mm
-------	--------

### Lüfter

Lüfteranzahl	2
Abmessungen (L x B x H)	120 x 120 x 25 mm
Lüfterdrehzahl	600 ~ 2.000 ± 200 U/min
Max. Volumenstrom	131,93 m³/h
Max. Luftdruck	2,90 mmH₂O
Max. Geräuschentwicklung	35 dB(A)
Beleuchtung	12x adressierbare RGB-LED
Nennspannung (Lüfter)	12 V
Nennspannung (LEDs)	5 V
Nennstrom (Lüfter)	0,21 A
Nennstrom (LEDs)	0,54 A
Nennleistung (Lüfter)	2,52 W
Nennleistung (LEDs)	2,7 W
Lüfteranschluss	4-pol. PWM
LED-Anschluss	4-pol. (5V-D-coded-G)
Lüfter-Kabellänge	450 mm
LED-Kabellänge	450 mm

### Verpackungsinhalt

S70 RGB, AMD® Montagehalterung, Intel® Montagehalterung, Metall-Backplate, Montageschrauben, Wärmeleitpaste, Anleitung

### EAN-Code

S70 RGB	4044951037995
---------	---------------



