



CorePro LEDtube T8 KVG/VVG/230V



CorePro LEDtube 1500mm 20W 840 T8

CorePro, LEDtube, T8, KVG/VVG/220-240V, 1500 mm, 20 W, 58W TL-D, 4000 K, 2200 lm, CRI 80, 50000 Stunde(n)

Die Philips CorePro LEDtube Familie eignet sich hervorragend als Alternative für herkömmliche T8-Leuchtstofflampen am KVG/VVG oder an Netzspannung. Die Energieeffizienz sorgt für sofortige Einsparungen, auf die Sie sich über eine lange und zuverlässige Lebensdauer verlassen können.

Hinweise

- Hinweise:
- Nicht für Gleichspannung und/oder elektronische Schalter geeignet
- Nicht dimmbar
- KVG/VVG (EM/Mains) Version ausschließlich für Betrieb am konventionellen Vorschaltgerät oder 230V geeignet
- Beim Wechsel zu LEDtube muss überprüft werden, ob die in den Vorschriften geforderten Beleuchtungsstärken eingehalten werden
- Die Gesamtenergieeffizienz und Lichtverteilung jeder Anlage, hängt von der Auslegung der Installation ab.
- Installationshinweise, abrufbar unter <https://www.lighting.philips.de/produkte/master-ledtubes>, sind zu beachten
- Nicht für Tandemschaltung geeignet
- Wir empfehlen den Betrieb ohne Kompensationskondensator. Der Betrieb am Kompensationskondensator führt zu einer Verringerung des Leistungsfaktors und damit zu einer erhöhten Blindleistung. Außerdem wird die Anzahl der LEDtubes verringert, die an einem Sicherungsautomaten betrieben werden kann.

Produkt Daten

| Allgemeine Informationen | | Schaltzyklus | 200.000 |
|--------------------------|------------------|--------------------------------|---------|
| Sockel | G13 | Beleuchtungstechnologie | LEDtube |
| Nennlebensdauer | 50.000 Stunde(n) | Referenz für Lichtstrommessung | Sphere |

CorePro LEDtube T8 KVG/VVG/230V

| | |
|--|--------------------|
| Garantiedauer | 3 Jahre |
| Lichttechnische Daten | |
| Farbcode | 840 [CCT of 4000K] |
| Ausstrahlungswinkel (Nom) | 240 Grad |
| Lichtstrom | 2.200 lm |
| Lichtfarbe | Kaltweiß (CW) |
| Ähnlichste Farbtemperatur | 4000 K |
| Nennlichtausbeute (Nom) | 110 lm/W |
| Farbkonsistenz | <6 |
| Farbwiedergabeindex (CRI) | 80 |
| Restlichtstrom am Ende der Nennlebensdauer (Nom.) | 70 % |
| Photobiologische Sicherheit gemäß EN 62471 | RGO |
| Betrieb und Elektrik | |
| Netzfrequenz | 50 to 60 Hz |
| Eingangsfrequenz | 50 bis 60 Hz |
| Systemleistung | 20 W |
| Lampenstrom (Nom) | 105 mA |
| Startzeit (Nom) | 0,5 s |
| Aufwärmzeit bis 60 % Licht | 0,5 s |
| Leistungsfaktor (Bruchteil) | 0,9 |
| Spannung (Nom) | 220-240 V |
| LED-Alternative zu Leuchtstofflampenleistung | 58W TL-D |
| Einschaltstrom am Netz | 7,4 |
| Max. Lampenanzahl für MCB Typ B 10 A – Netz | 51 |
| Max. Lampenanzahl für MCB Typ B, 10 A – EM-Vorschaltgerät ohne Kompensationskondensator. | 76 |
| Max. Lampenanzahl für MCB Typ B, 10 A – EM-Vorschaltgerät mit Kompensationskondensator. | 17 |
| Max. Lampenanzahl für MCB Typ B 16 A – Netz | 82 |
| Max. Lampenanzahl für MCB Typ B, 16 A – EM-Vorschaltgerät ohne Kompensationskondensator. | 122 |
| Max. Lampenanzahl für MCB Typ B, 16 A – EM-Vorschaltgerät mit Kompensationskondensator. | 27 |
| Kompatibilität mit Vorschaltgeräten | KVG/VVG/220-240V |
| Temperatur | |
| Gehäusetemperatur (Nom) | 60 °C |
| Lichtregelung und Dimmen | |
| Dimmbar | Nein |

| | |
|---|--|
| Mechanik und Gehäuse | |
| Kolbenausführung | Matt |
| Kolbenmaterial | Glas |
| Produktlänge | 1500 mm |
| Kolbenform | T8 |
| Nettogewicht (Stück) | 0,220 kg |
| Genehmigung und Anwendung | |
| Energieeffizienzklasse | E |
| Energiesparendes Produkt | Ja |
| Zeichen & Zertifikate | RoHS Konformität CE Zeichen KEMA-KEUR(DEKRA) Zertifikat |
| Energieverbrauch kWh/1.000 Std. | 20 kWh |
| EPREL-Registrierungsnummer | 1827700 |
| CE-Zeichen | Ja |
| EU RoHS-konform | Ja |
| Flackerwert (PstLM) – Flackerwert gemäß EN 61000-3-3 | 1 |
| Messung der Sichtbarkeit des Stroboskopeffekts (SVM) | 0,4 |
| Umgebungstemperaturbereich | -20 bis +45 °C |
| Anwendungsbedingungen | |
| Eine Verwendung in geschlossenen Leuchten ist möglich | Yes |
| Wireless-Technologie | Nicht anwendbar |
| Produktdaten | |
| Bestell-Produktname | CorePro LEDtube 1500mm 20W 840 T8 |
| Gesamtbezeichnung des Produkts | CorePro LEDtube 1500mm 20W 840 T8 |
| Gesamt-Produktcode | 871951445981600 |
| Bestellcode | 45981600 |
| Material-Nr. (12NC) | 929003547402 |
| Anzahl pro Verpackung | 1 |
| EAN/UPC – Produkt/Kiste | 8719514459816 |
| Zähler – Pakete pro Außenkarton | 20 |
| EAN Umverpackung | 8719514459823 |

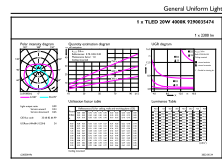
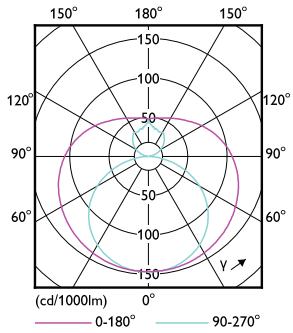
CorePro LEDtube T8 KVG/VVG/230V

Abmessungsskizzen



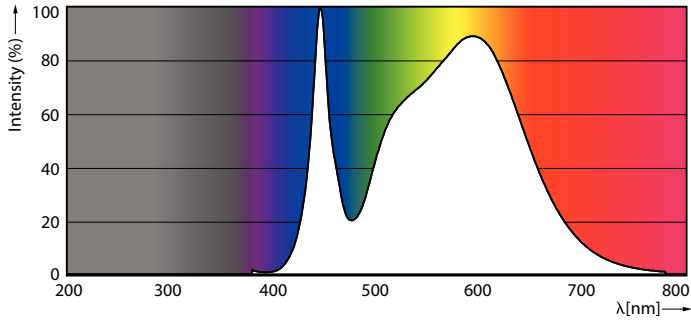
| Product | D1 | D2 | A1 | A2 | A3 |
|-----------------------------------|---------|-------|----------|------------|------------|
| CorePro LEDtube 1500mm 20W 840 T8 | 25,7 mm | 28 mm | 1.500 mm | 1.507,1 mm | 1.514,2 mm |

Photometrische Daten



Light Distribution Diagram - CorePro LEDtube 1500mm 20W 840 T8

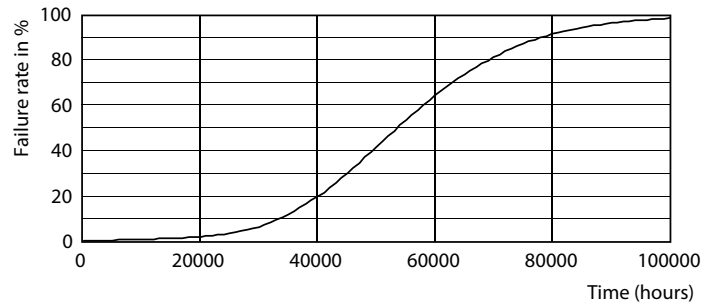
General uniform lighting - CorePro LEDtube 1500mm 20W 840 T8



Spectral Power Distribution Colour - CorePro LEDtube 1500mm 20W 840 T8

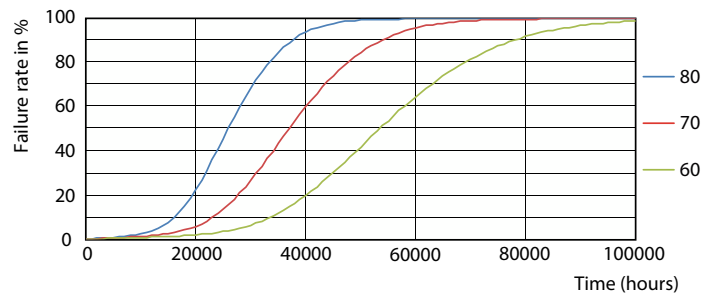
CorePro LEDtube T8 KVG/VVG/230V

Lebensdauer



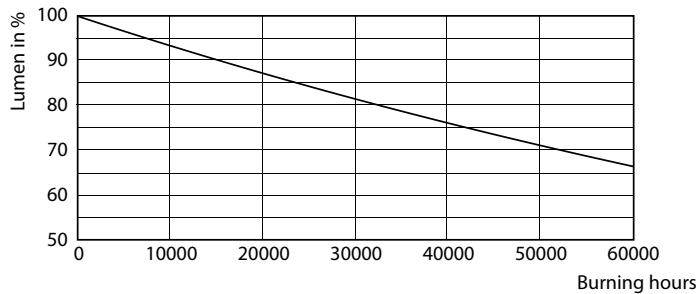
Lumen Maintenance Diagram - CorePro LEDtube 1500mm 20W 840 T8

Life Expectancy Diagram



LifetimeVsTc

FailureRate



Lumen Maintenance Diagram - CorePro LEDtube 1500mm 20W 840 T8

CorePro LEDtube T8 KVG/VVG/230V

