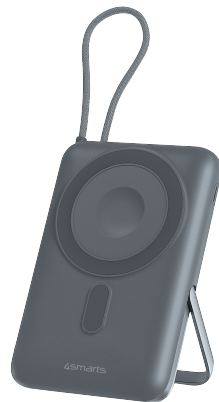


# 4smarts

## Power Bank

Enterprise Pocket



Thank You 

for choosing a quality product from 4smarts

EN

## 1 Safety Instructions

### 1.1 General precautions

- Do not drop the product or subject it to heavy shocks.
- Have the product repaired by a qualified technician only.

### 1.2 Precautions for electrical products

- Protect the device from dirt, moisture, overheating, extreme temperatures.
- Do not use the device and do not continue to operate it if damaged.
- Never use force when plugging in the device or when using adapters.
- Do not operate the device outside its performance limits specified in the technical data.

### 1.3 Precautions for batteries

Recharge the battery regularly (at least quarterly) during longer storage.  
Never open, damage, swallow or allow batteries or accumulators to escape into the environment, as they contain toxic and environmentally harmful heavy metals.  
In case of a leaking battery, the liquid must not meet your skin or eyes. In case of contact, rinse with plenty of water and consult a doctor.

## 2 Technical Data

**Battery:** LiPo

**Capacity:** 10000 mAh 3.85V/38.5Wh

**IN USB-C/C cable:** DC 5V/3A, 9V/2A (18W max.)

**OUT USB-C/C cable:** DC 5V/3A, 9V/2.22A, 10V/2.25A, 12V/1.67A (22.5W max.)

**OUT Wireless for Watch:** 2.5W max.

**OUT Wireless for Phone:** 15W max.

**Supported protocols:** PPS, PD 3.0, QC 3.0, AFC, SCP, FCP

**Material:** PC, ABS

## 3 First Steps

### 3.1 Switching the power bank on/off

The power bank can be switched on and off by pressing the switch.

### 3.2 How do I charge the power bank?

Charge the device fully before using it for the first time. Switch on the power bank.  
The LCD screen lights up and shows the current battery level of the power bank in %.  
**Note:** The battery reaches its full capacity after approximately 10 cycles (charging/discharging).

### 3.3 How do you charge a smartphone or the power bank itself?

**Input/output USB-C / USB-C cable**

**Input:** Use this connection to quickly charge the power bank (18W max.)

**Output:** Use this port to quickly charge tablets, smartphones or game consoles (22.5W max.)

**OUT Wireless for Watch :**

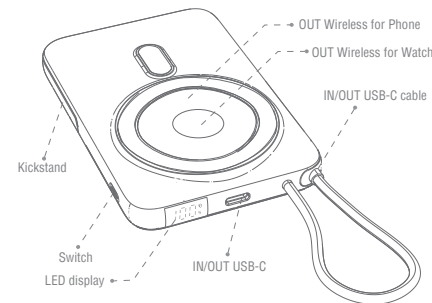
- Charge your Apple Watch with 2.5 watts.
- Compatible with Apple Watch 2-10, SE/2, Ultra/2

**OUT Wireless for Phone:**

- Charges your smartphone with a maximum of 15 watts.
- Compatible with all models that can be charged via the Qi wireless charging standard.

**Note on charging:**

To charge the power bank as quickly as possible, use the USB-C port or the integrated USB-C cable and 20 watt power adapter (not included in the scope of delivery)



## 4 Function Notes

### 4.1 How to read the LCD display



EN

### 4.2 Additional information on charging

If you connect several devices, the power bank switches the distribution of the output power. To do this, the charging process of the other devices is deliberately interrupted for a moment.

### 4.3 Multiple devices are charged at the same time

If the power bank starts to charge a device using the cable, it will prioritise the wired charge and stop the device charging wirelessly. In this case, pressing the switch once will reactivate wireless charging, allowing the power bank to charge three devices simultaneously.

## 5 Care and Maintenance

Only use a soft, dry cloth to clean the device.

## 6 Warranty

The 4smarts GmbH assumes no liability and provides no warranty for damage resulting from improper use of the product or from failure to observe the operating instructions and/or safety notes.

## 7 Disposal Notification



Electric and electronic devices as well as batteries must not be disposed of with household waste. Consumers are obliged by law to return electric and electronic devices as well as batteries at the end of their service lives to public collecting points set up for this purpose or point of sale.

## 8 Service and Support

If the product is defective or in case of problems during installation, please consult your dealer or the 4smarts product consulting via:  
<https://www.4smarts.com/contact>

**Service Hotline**

Monday - Friday: 9 - 17h

+ 49 (0)821 20708444

E-Mail: [customer-service@4smarts.com](mailto:customer-service@4smarts.com)

## 9 Attestation of Conformity

Hereby, 4smarts GmbH, declares that this device is in compliance with the essential requirements and other relevant provisions of Directive 2014/53/EU. The declaration of conformity may be consulted at [www.4smarts.com](http://www.4smarts.com).

EN

## 1 Sicherheitshinweise

### 1.1 Generelle Vorsichtsmaßnahmen

- Lass das Produkt nicht fallen und setze es keinen heftigen Erschütterungen aus.
- Lass das Gerät nur von Fachleuten reparieren.

### 1.2 Vorsichtsmaßnahmen für elektronische Produkte

- Schütze das Gerät vor Schmutz, Feuchtigkeit, Überhitzung, extremen Temperaturen.
- Öffne das Gerät nicht und betreibe es bei Beschädigungen nicht weiter.
- Wende beim Einstecken des Gerätes und bei evtl. eingesetzten Adaptern niemals Gewalt an.
- Betreibe das Gerät nicht außerhalb seiner in den technischen Daten angegebenen Leistungsgrenzen.

### 1.3 Vorsichtsmaßnahmen für Batterien

Lade den Akku bei längerer Lagerung regelmäßig (mind. Vierteljährlich) nach. Akkus und Batterien nie öffnen, beschädigen, verschlucken oder in die Umwelt gelangen lassen, da sie giftige und umweltschädliche Schwermetalle enthalten. Im Falle eines undichten Akkus darf die Flüssigkeit nicht mit der Haut oder den Augen in Berührung kommen. Spüle im Falle eines Kontakts mit reichlich Wasser aus und konsultiere einen Arzt.

## 2 Technische Daten

Akku: LiPo

Kapazität: 10000 mAh 3.85V/38.5Wh

IN USB-C/C-Kabel: DC 5V/3A, 9V/2A (18W max.)

OUT USB-C/C-Kabel: DC 5V/3A, 9V/2,22A, 10V/2,25A, 12V/1,67A (22,5W max.)

OUT Wireless für Watch: 2,5 W max.

OUT Wireless für Smartphone: 15W max.

Unterstützte Protokolle: PPS, PD 3.0, QC 3.0, AFC, SCP, FCP

Material: PC, ABS

## 3 Erste Schritte

### 3.1 Ein- und Ausschalten der Powerbank

Die Powerbank kann durch Drücken des Power Schalters ein- und ausgeschaltet werden.

### 3.2 Wie lade ich die Powerbank auf?

Lade das Gerät vollständig auf, bevor du es zum ersten Mal benutzen. Schalte die Powerbank ein. Der LCD-Bildschirm leuchtet auf und zeigt den aktuellen Akkustand der Powerbank in % an. Hinweis: Der Akku erreicht seine volle Kapazität nach etwa 10 Zyklen (Laden/Entladen).

DE

### 3.3 Wie lädt man ein Smartphone oder die Powerbank selbst auf?

Eingang/Ausgang USB-C / USB-C-Kabel

Eingang: Verwende diesen Anschluss, um die Powerbank schnell aufzuladen (max.18W)

Ausgang: Verwende diesen Anschluss zum schnellen Aufladen von Tablets, Smartphones oder Konsolen (22,5 W max.)

OUT Wireless for Watch :

- Lade deine Apple Watch mit 2,5 Watt auf.

- Kompatibel mit Apple Watch 2-10, SE/2, Ultra/2

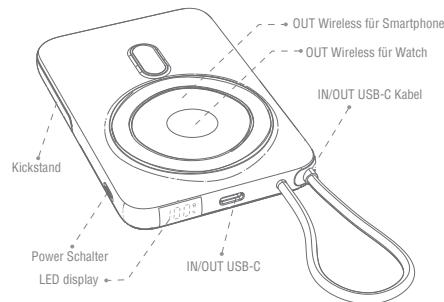
OUT Wireless für Smartphone:

- Lädt dein Smartphone mit maximal 15 Watt auf.

- Kompatibel mit allen Modellen, die über den kabellosen Ladestandard Qi geladen werden können.

Hinweis zum Laden:

Um die Powerbank so schnell wie möglich aufzuladen, verwende den USB-C-Anschluss oder das integrierte USB-C-Kabel und ein 20-Watt-Netzteil (nicht im Lieferumfang enthalten)



## 4 Hinweise zur Funktion

### 4.1 So liest du das LCD-Display



DE

### 4.2 Zusätzliche Informationen zum Laden

Wenn du mehrere Geräte anschließt, schaltet die Powerbank die Verteilung der Ausgangsleistung um. Dazu wird der Ladevorgang der anderen Geräte absichtlich für einen Moment unterbrochen.

### 4.3 Mehrere Geräte werden gleichzeitig geladen

Wenn die Powerbank beginnt, ein Gerät über das Kabel aufzuladen, gibt sie der kabelgebundenen Ladung den Vorrang und unterbricht das kabellose Aufladen des Geräts. In diesem Fall wird durch einmaliges Drücken des Power Schalters das kabellose Laden wieder aktiviert, so dass die Powerbank drei Geräte gleichzeitig laden kann.

## 5 Wartung und Pflege

Verwende zur Reinigung nur trockene, weiche Tücher.

## 6 Gewährleistung

Die 4smarts GmbH übernimmt keinerlei Haftung oder Gewährleistung für Schäden, die aus unsachgemäßer Installation, Montage und unsachgemäßem Gebrauch des Produktes oder einer Nichtbeachtung der Bedienungsanleitung und/oder der Sicherheitshinweise resultieren.

## 7 Hinweise zum Umweltschutz

Elektrische und elektronische Geräte sowie Batterien dürfen nicht mit dem Hausmüll entsorgt werden. Der Verbraucher ist gesetzlich verpflichtet, elektrische und elektronische Geräte sowie Batterien am Ende ihrer Lebensdauer an den dafür eingerichteten, öffentlichen Sammelstellen oder an die Verkaufsstelle zurückzugeben.

## 8 Service und Support

Bei defekten Produkten oder Problemen während der Installation wende dich bitte an deinen Händler oder an die 4smarts Produktberatung auf:

<http://www.4smarts.com/contact>

Service Hotline

Montag – Freitag: 9 – 17 Uhr

+ 49 (0)821 20708444

E-Mail: [customer-service@4smarts.com](mailto:customer-service@4smarts.com)

## 9 Konformitätshinweis

Hiermit erklärt die 4smarts GmbH, dass sich dieses Produkt in Übereinstimmung mit den grundlegenden Anforderungen und den übrigen einschlägigen Bestimmungen der Richtlinie 2014/53/EU befindet. Die Konformitätserklärung nach der RED Richtlinie findest du unter [www.4smarts.com](http://www.4smarts.com).

DE

# 4smarts

Thanks for buying our product! We at 4smarts are sure it will serve you well. Follow us on social media for news, customer support and to win great prizes. See you there!



@4smarts\_official



facebook.com/4smarts



linkedin.com/company/4smarts



All listed brands are trademarks of the corresponding companies. Errors and omissions excepted, and subject to technical changes. Our general terms of delivery and payment are applied.