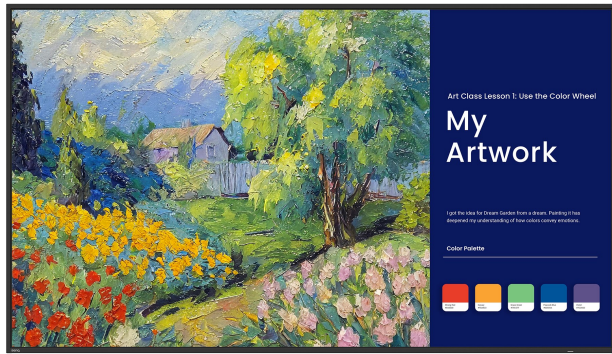


Datenblatt

BenQ SL4304

Digital Signage Display



- Android 13, Google EDLA
- X-Sign 3.0
- AMS / DMS



- Weltweit 1. Digital Signage mit Pantone Validated® und Pantone® SkinTone™ Validated

Modell : SL4304

Art. Nr. / EAN Code : 9H.S3KTB.DE2 / 471 8755 09564 1

Panel

Typ: 109,22 cm / 43" Wide TFT

Physikalische Auflösung : 3.840 x 2.160 4K / 16:9

Aktive Displayfläche B x H : 1.209,6 × 680,4 mm

Panel / Pixelabstand : 10 Bit / 0,25 x 0,25 mm

Oberfläche : Entspiegelt, 25%

Color Gamut : sRGB 99%, 72% NTSC

Hintergrundbeleuchtung : Direkt LED, 50.000 Std. (typisch)

Helligkeit : 500 cd/m2

Kontrast : 1.200:1 (typ.)

Reaktionszeit : 8 ms

Eingänge

Video : HDMI (2.0) 2x

USB : 2 × USB 3.2 Gen 1 × 1 (x 1 für OTG)

Audio

Integrierte Lautsprecher : 12W x 2

Extras

Software : X-Sign Broadcast, X-Sign 3.0, DMS Cloud/Local, InstaShare 2

System / Speicherkapazität : Android 13.0 / 64 GB Systemspeicher, 8 GB Arbeitsspeicher

Halterung Lochabstand : 200 x 200 mm, 4x M6 x 12L

Aufhängerichtung : Quer- / Hochformat

Betriebsdauer Stunden / Tage : 24 / 7

Energie

Netzadapter : Internes Netzteil

Betriebsspannung : 110 ~ 240 VAC ; 50 / 60 Hz

Leistungsaufnahme (typ.) : 68,3 W

Stromsparmodus / Standby : < 0,5 W

BenQ SL4304

Zertifizierungen

Sicherheit : CE, EnergyStar 8.0

Staubschutz IP5X

Umgebung

Betrieb : 0 ~ +40°C ; 10 ~ 80% Luftfeuchtigkeit

Lagerung : -10 ~ +60°C ; 20 ~ 90% Luftfeuchtigkeit

Eigenschaften

Gewicht : 8,7 kg (netto) / 11,7 kg (brutto)

Rahmenbreite : 11,9 mm (links / oben) ; 11,9 mm (rechts / unten)

Größe (B x H x T) : 967,8 x 558,2 x 55,6 mm

Mitgeliefertes Zubehör : Fernbedienung, Netzkabel (1,8 m), HDMI Kabel (1,5 m), Quickstart Guide, Bedienungsanleitung (online)

Garantie und Service : 3 Jahre vor Ort-Austausch-Service

Abmessungen

