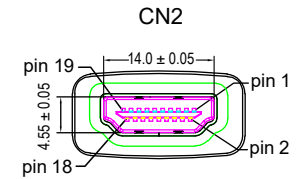
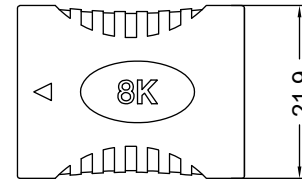
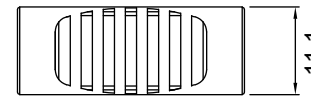
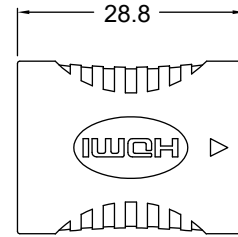
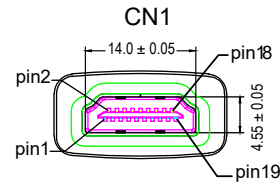


PIN-Out

CN1	CN2
01	01
02	02
03	03
04	04
05	05
06	06
07	07
08	08
09	09
10	10
11	11
12	12
13	13
14	14
15	15
16	16
17	17
18	18
19	19
SHELL	SHELL



HDMI™-Adapter, Kupplung, vergoldet, 8K @ 60 Hz

- Die passive HDMI™-Kupplung verbindet wahlweise zwei HDMI™-Kabel zu einem längeren oder wandelt einen HDMI™-Stecker in eine HDMI™-Kupplung um
- Der HDMI™-auf-HDMI™-Adapter ermöglicht eine hochauflösende Bildübertragung von bis zu 8K @ 60 Hz und 4K @ 120 Hz (abwärtskompatibel) sowie eine Datenrate von bis zu 48 Gbit/s.

Anschlüsse:	2x HDMI™-Buchse (Typ A)
Material Kontakte:	vergoldet
Isolationswiderstand:	10 MΩ min.
Widerstand:	5 Ω max.
Dielektrische Festigkeit:	300 V ===/10 ms
unterstützte Videostandards:	8K Ultra HD 4320p (60 Hz)

HDMI™ Adapter, Coupling, Gold-Plated, 8K @ 60 Hz

- The passive HDMI™ coupler can be used to connect two HDMI™ cables into one longer one or convert an HDMI™ plug into an HDMI™ socket
- The HDMI™-to-HDMI™ adapter transmits high-resolution images of up to 8K @ 60 Hz and 4K @ 120 Hz (backward compatible) and reaches a data rate of up to 48 Gbit/s

Connectors:	2x HDMI™ female (Type A)
Material contacts:	gold-plated
Insulation resistance:	10 MΩ min.
Contact resistance:	5 Ω max.
Dielectric strength:	300 V ===/10 ms
Supported video standards:	8K Ultra HD 4320p (60 Hz)

Änderungen

Änderungen		Datum	Name	Bezeichnung	Blatt
Datum	Name	gez.: 28.02.2024	ir	Adapter HDMI F/HDMI F G 8K	1
		gepr.: 09.04.2024	TP		
		Norm:		Zeichnungs-Nr.: 65743	von 1
Änderungen vorbehalten / Subject to change					

