

PHILIPS

LCD-Monitor mit
USB-C-Anschluss

Business monitor

3000er Serie

80 cm (31,5")

2.560 x 1.440 (Quad HD)

32B2U3601



Neu definierter Workflow für die Produktivität

Erledigen Sie Ihre täglichen Aufgaben schnell mit der SoftBlue-Technologie, Quad HD-Auflösung und einer 100-Hz-Aktualisierungsrate. SmartErgoBase ergänzt die Funktionsliste des Monitors mit einem ergonomischen Touch.

Entwickelt, um Ihre Arbeitsweise zu unterstützen

- Integrierte Stereo-Lautsprecher für Multimedia
- SmartErgoBase ermöglicht benutzerfreundliche Ergonomieeinstellungen
- Smart Link Sync: für gleichmäßige Reihenschaltungs-Displays
- Eyesafe zertifizierter Blaulichtschutz und Farbtreue
- Geringere Ermüdung der Augen dank FlickerFree Technologie
- SoftBlue Technologie: Für ein angenehmes Fernseherlebnis

USB-C-Verbindung mit nur einem Kabel

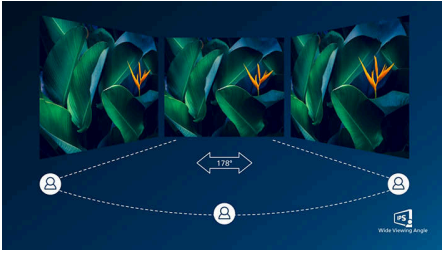
- RJ-45 auf USB-C ermöglicht eine einfache und sichere Netzwerkverbindung
- USB 3.2 für eine extrem schnelle Datenübertragung

Erstklassige Bildqualität

- 100 Hz Aktualisierungsrate für flüssige Bilder
- IPS-LED-Technologie für einen größeren Blickwinkel und verbesserte Bildgenauigkeit und Farbtreue
- Kristallklare Bilder mit Vierfach-HD und 2.560 x 1.440 Pixeln

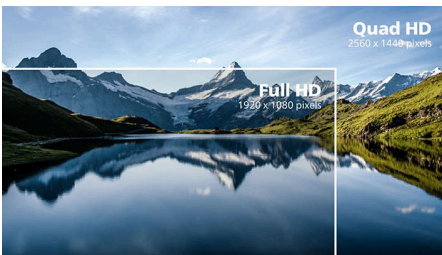
Besonderheiten

IPS-Technologie



IPS-Monitore verwenden eine fortschrittliche Technologie, die für einen besonders großen Blickwinkel von 178/178 Grad sorgt und es so ermöglicht, Inhalte auf dem Monitor aus nahezu jedem Winkel zu sehen! Im Gegensatz zur standardmäßigen TN-Technologie erhalten Sie mit IPS herausragend scharfe Bilder mit lebendigen Farben. Dadurch eignet sich die Technologie nicht nur ideal für Fotos, Filme und Internet, sondern auch für professionelle Anwendungen mit hohen Anforderungen an Farbtreue und Farbkonsistenz.

Kristallklare Bilder



Diese Philips Monitore bieten Crystal Clear, Quad HD-Bilder mit 2.560 x 1.440 oder 2.560 x 1.080 Pixeln. Diese neuen Hochleistungsbildschirme mit einer hohen Pixeldichte erwecken in Kombination mit bandbreitenintensiven Quellen Ihre Bilder und Grafiken zum Leben. Egal, ob Sie hohe Ansprüche an hoch detaillierte Daten für CAD-CAM-Lösungen stellen, 3D-Grafikanwendungen

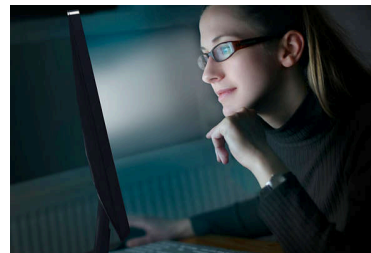
verwenden oder als Finanzexperte mit riesigen Tabellen arbeiten – mit Philips Monitoren und Crystal Clear erhalten Sie kristallklare Bilder.

100 Hz Schnelles Aktualisieren



Dieser Philips Monitor aktualisiert das Bildschirmbild bis zu 100 Mal pro Sekunde, wodurch dieser Monitor viel schneller ist als ein Standardmonitor. Mit einer Bildrate von 100 Hz sehen Gamer die wichtigen Bilder auf dem Bildschirm, die feindliche Bewegungen in einer ultra-glatten Bewegung zeigen, sodass sie das Ziel leichter finden.

SoftBlue Technologie zur Reduzierung der Blaublichtwirkung



Die SoftBlue Technologie verbessert den visuellen Komfort und Schutz vor gesundheitsschädlichen Auswirkungen, die durch längere Einwirkung von Blaulicht verursacht werden. Das reduzierte Blaulicht, das Verhältnis von Display-Emissionslicht im Bereich von 415–455 nm bis 400–500 nm ist auf weniger als 50 % reduziert. Dadurch bietet die SoftBlue

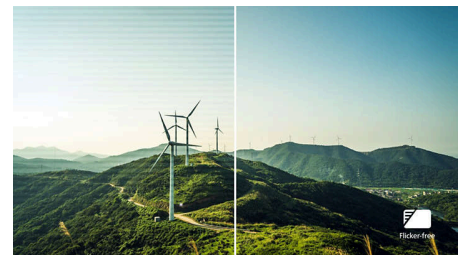
Technologie optimalen visuellen Komfort, minimiert die Belastung der Augen und unterstützt eine anhaltende Fokussierung. Zudem wurde die SoftBlue LED-Technologie vom TÜV Rheinland Eyesafe auf ihre Wirksamkeit bei der Reduzierung von Blaulicht (Hardware-Lösung) geprüft und zertifiziert.

Integrierte Stereo-Lautsprecher



Im Display sind hochwertige Stereo-Lautsprecher integriert. Diese sind je nach Modell und Design sichtbar vorne, unsichtbar unten, oben oder hinten angebracht.

FlickerFree Technologie



Aufgrund der Art und Weise, wie die Helligkeit auf Bildschirmen mit LED-Hintergrundbeleuchtung geregelt wird, empfinden einige Benutzer ein Flimmern auf dem Bildschirm, was zur Ermüdung der Augen führt. Philips FlickerFree Technologie wendet eine neue Lösung zur Helligkeitsregelung an und reduziert so das Flimmern für mehr Sehkomfort.



Besonderheiten

Smart Link Sync



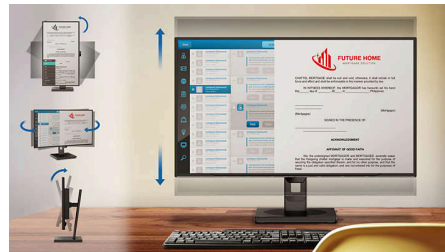
Erstelle mit Smart Link Sync mühelos einen nahtlosen Arbeitsplatz mit mehreren Monitoren, der darauf ausgelegt ist, die Display-Einstellungen automatisch an den reihengeschalteten Monitoren auszurichten. Egal, ob du gerade etwas designst, eine Präsentation hältst oder gerade mehrere Aufgaben gleichzeitig erledigst: Genieße konsistente Helligkeit und Farben ohne manuelles Nachbessern. Entscheide dich je nach deiner Umgebung für OSD Sync- oder Light Sync-Modi (Niedrig, Mittel oder Hoch) auf dem Hauptmonitor. Für identische Monitore garantiert jeder Modus gleichmäßige Bilder; für unterschiedliche Modelle passt Light Sync die Beleuchtung für einen ausgeglichenen, professionellen Look auf allen Bildschirmen intelligent an.

TÜV Rheinland Eyesafe - RPF® 40



Der Philips Monitor entspricht dem TÜV Rheinland Eyesafe® Standard, um Sie effektiv vor langer Exposition gegenüber Blaulicht zu schützen. Der immer eingeschaltete Blaulichtfilter verringert nicht nur die digitale Belastung der Augen, sondern garantiert auch die Farbintegrität.

SmartErgoBase



SmartErgoBase ist ein Monitorstandfuß, der ergonomischen Anzeigekomfort und Kabelmanagement ermöglicht. Er lässt sich für maximalen Komfort in verschiedenen Winkeln schwenken, neigen und drehen. Der höhenverstellbare Standfuß garantiert die

optimale Betrachtungshöhe und verringert so die körperliche Belastung auch bei langen Arbeitstagen. Das Kabelmanagement macht Schluss mit dem Kabelsalat und schafft professionelle Ordnung am Arbeitsplatz.

Extrem schnelle Datenübertragung

USB 3.2 für eine extrem schnelle Datenübertragung

USB-C-Dockingstation mit RJ45



Vereinfachen Sie Verbindungen Ihrer Peripheriegeräte vom Monitor bis zum PC dank einer Ein-Kabel-Kopplung mit USB-C-Anschluss, einschließlich Netzwerken, einem hochauflösenden Videoausgang von PC zu Monitor und Surfen im Internet ohne zusätzliches Netzkabel sowie ohne LAN-Anschluss Ihres Notebooks. Die RJ45-Verbindung über USB-C bietet bei Bedarf eine schnelle und sichere Verbindung. Dank schnellster Geschwindigkeiten gelingt eine blitzschnelle Datenübertragung zwischen Festplatte und PC. Außerdem ermöglicht Ihnen USB-C, Ihr Notebook ohne weiteres Stromkabel mit Strom vom Monitor zu betreiben und aufzuladen.

Daten

Bild/Anzeige

Größe des Displays: 80 cm (31,5")

Seitenverhältnis: 16:9

LCD-Displaytyp: IPS-Technologie

Art der Hintergrundbeleuchtung: W-LED-System

Pixelgröße: 0,2727 X 0,2727 mm

Optimale Auflösung: 2.560 x 1.440 bei 60 Hz

Helligkeit: 350 cd/m²

Display-Farben: 1,07 Mrd. (10 Bit)

Farbspektrum (Standard): NTSC-Bereich: 102%,

sRGB-Bereich: 113%*

Kontrastverhältnis (Standard): 1000:1

SmartContrast: 50.000.000:1

Reaktionszeit (Standard): 4 ms (Grau zu Grau)*

Blickwinkel: 178° (H) / 178° (V), Bei C/R > 10

Bildoptimierung: SmartImage

Maximale Auflösung: 2.560 x 1.440 bei 100 Hz

(HDMI/DP/USBC)*

Effektive Bildfläche: 698,112 (H) x 392,688(V)mm

Abtastfrequenz: 30K-150KHz (H) / 48-100Hz (V)

sRGB

SoftBlue

Flimmerfrei

Pixeldichte: 93 PPI

Bildschirmbeschichtung: Blendfrei, 3 H,

Glanzschleier 25 %

EasyRead

Adaptive Synchronisation

EyeSafe

Smart Link Sync: Bei Verwendung als Haupt- oder Zweitmonitor*

Konnektivität

Signal-Eingang: 1 x HDMI 2.0, 1 x DisplayPort 1.4,

1 x USB-C (Upstream, DP Alt mode, Data, PD)

Synchronisationseingang: Separate

Synchronisation, Synchronisation auf Grün

Audio-Ein-/Ausgang: 1 x Audioausgang

RJ45: Ethernet-LAN (10 MB/100 MB/1 GB)

Signalausgang: DP Ausgang x 1

HDCP: HDCP 1.4 (HDMI/DisplayPort/USB-C);

HDCP 2.2 (HDMI/DisplayPort/USB-C)

HBR3: Ja (DP, USB-C)

USB-Anschlussbox: USB 3.2, Gen1, 5G; Upstream:

1 x USB-C (Full), Downstream: 4 x USB-A (1 x

Schnellaufladungs-B.C 1.2)

Power Delivery

Max. Stromversorgung: Bis zu 90 W* (5 V/3 A;

7 V/3 A; 9 V/3 A; 10 V/3 A; 12 V/3 A; 15 V/3 A;

20 V/3,25 A; 20 V/4,5 A)

Version: USB-PD Version 3.0

Komfort

Integrierte Lautsprecher: 2 W x 2

Plug & Play-Kompatibilität: DDC/CI, Mac OS,

sRGB, Windows 11/10

Benutzerkomfort: SmartImage, Input, Helligkeit,

Menü, Ein-/Ausschalter

OSD-Sprachen (Bildschirmanzeige):

Portugiesisch (Brasilien), Tschechisch,

Niederländisch, Englisch, Französisch, Finnisch,

Deutsch, Griechisch, Ungarisch, Italienisch,

Japanisch, Koreanisch, Portugiesisch, Polnisch,

Russisch, Chinesisch, Spanisch, Schwedisch,

Chinesisch (traditionell), Türkisch, Ukrainisch

Weiterer Komfort: Kensington-Sicherung, VESA-

Halterung (100 x 100 mm)

Steuerungssoftware: SmartControl

Stativ

Höhenverstellung: 180 mm

Drehfunktion: -/+ 90 Grad

Drehgelenk: -/+ 180 Grad

Neigefunktion: -5/30 Grad

Leistung

ECO-Modus: 17,4 W (norm.)

Stromversorgung: Integriert, 100 bis 240 V AC,

50 bis 60 Hz

Ausgeschaltet: 0,3 W (Standard)

Eingeschaltet: 25,8 W (Standard) (Testmethode

EnergyStar Testmethode)

Stand-by-Modus: 0,3 W (Standard)

Leistungs-LED-Anzeige: Betrieb – Weiß, Stand-

by-Modus – Weiß (blinkend)

Energieeffizienzklasse: D

Abmessungen

Verpackung in mm (B x H x T): 840 x 510 x

159 mm

Produkt ohne Standfuß (in mm): 714 x 627 x

94 mm

Produkt mit Standfuß (max. Höhe): 714 x 627 x

299 mm

Daten

Gewicht

Produkt mit Verpackung (in kg): 13,70 kg
Produkt mit Standfuß (in kg): 9,87 kg
Produkt ohne Standfuß (in kg): 7,07 kg

Betriebsbedingungen

Höhenlage: Betrieb: 3.658 m, außer Betrieb: 12.192 m
Temperaturbereich (in Betrieb): 0 °C bis 40 °C
Relative Luftfeuchtigkeit: 20 bis 80 %
Temperaturbereich (außer Betrieb): -20 °C bis 60 °C
MTBF (gezeigt): 70.000 Stunden (ohne Hintergrundbeleuchtung)

Nachhaltigkeit

Umweltschutz und Energie: EPEAT*, RoHS, Energy Star
Wiederverwertete Kunststoffe: 85%
Recycelbares Verpackungsmaterial: 100 %
Bestimmte Substanzen: Frei von Quecksilber, Gehäuse ohne PVC und bromierte Flammschutzmittel

Kompatibilität und Standards

Behördliche Zulassung: CB, CE-Zeichen, ETL, CEC, TÜV/GS, TÜV Ergo, EAC-ROHS, MEPS, UKCA, EMF, FCC, ICES-003, TCO-zertifiziert, TCO Certified Edge, EAC, eyesafe® ZERTIFIZIERT 2.0, TÜV Rheinland Schwaches Blaulicht (Hardware-Lösung)
Gewährleistung: 5 Jahre

Gehäuse

Design: Konsistenz
Fuß: Schwarz
Vorderer Rahmen: Schwarz
Hintere Abdeckung: Schwarz

Lieferumfang

Kabel: HDMI-Kabel, DP-Kabel, USB-C-auf-C/C-Kabel und Netzkabel
Monitor mit Standfuß
Benutzerdokumentation

- * Reaktionszeitwert gleich SmartResponse
- * sRGB-Bereich basierend auf CIE1931, NTSC-Bereich basierend auf CIE1976
- * Für Videoübertragung über USB-C muss Ihr Notebook/Gerät USB-C DP Alt-Modus unterstützen
- * Aktivitäten wie die gemeinsame Verwendung von Bildschirmen, Online-Streaming-Video und -Audio über das Internet können Ihre Netzleistung beeinträchtigen. Audio- und Videoqualität richten sich nach Ihrer Hardware, Netzbandbreite und deren Leistung.
- * Für die Stromversorgungs- und Ladefunktion über USB-C muss Ihr Notebook/Gerät die USB-C-Power-Delivery-Spezifikationen unterstützen. Für weitere Informationen lesen Sie das Benutzerhandbuch Ihres Notebooks, oder wenden Sie sich an den Hersteller.
- * Wenn die Ethernet-Verbindung zu langsam erscheint, öffnen Sie das OSD-Menü und wählen Sie USB 3.0 oder eine höhere Version aus, die eine LAN-Geschwindigkeit bis 1G unterstützt.
- * Wenn USB-C auf den hochauflösenden Modus eingestellt ist, beträgt die maximal unterstützte Auflösung 2.560 x 1.440 bei 100 Hz.
- * Die EPEAT-Bewertung ist nur in Ländern gültig, in denen Philips das Produkt registriert. Besuchen Sie <https://www.epeat.net/>, um den Registrierungsstatus in Ihrem Land zu erfahren.
- * Die 5-Jahres-Garantie ist eine freiwillige eingeschränkte Garantie des Herstellers. Sie gilt nur in den auf dieser Seite <https://www.philips.co.uk/c-e/so/monitors/tco-certified-edge> aufgeführten Ländern. Für Verbraucher wird sie zusätzlich zu und ohne Auswirkungen auf ihre(n) gesetzlichen Rechte(n) nach geltendem nationalem Recht bereitgestellt. Für Endbenutzer, die keine Verbraucher (geschäftlich/beruflich) sind, gelten nur die Bedingungen der beschränkten Garantie des Herstellers.
- * Damit Smart Link Sync korrekt funktioniert, müssen alle Monitore in Reihenschaltung mit Smart Link kompatibel sein.
- * Die in dieser Broschüre aufgeführten Produkte und Zubehörteile können je nach Land und Region unterschiedlich sein.
- * Der Monitor kann von den Abbildungen abweichen.

