

# PHILIPS

## EVNIA



Full HD Gaming-Monitor

Fast IPS Gaming monitor

Evnia 3000

25 (24,5"/62,2 Diagonale)

1.920 x 1.080 (Full HD)



25M2N3200U

## Mehr fürs Gaming

Dieser schnelle 25-Zoll-IPS-Monitor sorgt für gestochen scharfe Bilder beim Gaming. Dank der übertaktbaren Aktualisierungsrate von 310 Hz und 0,3 ms Smart MBR erwarten Sie klare Bilder und ein hochwertiges, umfassendes Gaming-Erlebnis.

### Auf Gaming ausgerichtete Funktionen

- Stark ShadowBoost: Für verbesserte Sichtbarkeit in dunklen Szenen
- Smart Sniper: Zum Vergrößern von Zielen
- Evnia Precision Center: Maximieren Sie Ihr Gaming-Erlebnis
- LowBlue-Modus und FlickerFree für schonendes Fernsehen
- SmartImage Spielmodus, für Spieler optimiert
- Smart Crosshair: Für ein fokussierteres Zielen und mehr Spaß

### Rasante Action

- Aktualisierungsrate von 310 Hz für extrem flüssige und brillante Bilder
- Kurze Reaktionszeit von 0,3 ms für gestochen scharfe Bilder und ein flüssiges Spielerlebnis
- Fast IPS Panel: Für schnelles und gestochen scharfes Gaming
- Zertifizierte NVIDIA® G-SYNC®-Kompatibilität für flüssiges, schnelles Gaming
- Geringe Eingangsverzögerung reduziert die Zeitverzögerung zwischen Geräten und Monitor

### Beeindruckende Grafik

- 16:9 Full-HD Monitor für gestochen scharfe und detailgetreue Bilder

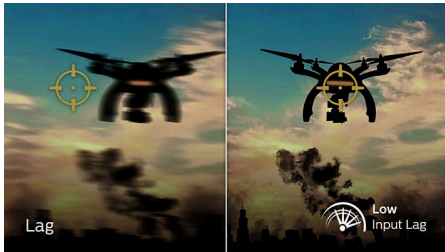
## Besonderheiten

### Übertaktbare Aktualisierungsrate von 310 Hz



Der Philips Evnia Monitor verschafft Ihnen den ultimativen Vorsprung beim intensiven, kompetitiven Gaming. Dieser Monitor wurde für Gamer entwickelt, die sich ein extrem flüssiges, verzögerungsfreies visuelles Erlebnis wünschen. Er bietet eine übertaktbare Aktualisierungsrate von 310 Hz und ist damit deutlich schneller als herkömmliche Monitore. Verabschieden Sie sich von frustrierenden Bildausfällen, die Feinde unvorhersehbar auf den Bildschirm springen lassen. Mit diesem leistungsstarken Display sehen Sie jede ausschlaggebende Bewegung mit extrem flüssigen Bewegungsabläufen und erhalten so die Präzision und Klarheit, um der Konkurrenz immer voraus zu sein und zielsicher ihren Coup zu landen.

### Geringe Eingangsverzögerung



Die Eingangsverzögerung ist die Zeitspanne zwischen der Durchführung einer Aktion an einem angeschlossenen Gerät und der Wiedergabe des Ergebnisses auf dem Bildschirm. Eine geringe Eingangsverzögerung reduziert die Zeitverzögerung zwischen der Befehlseingabe auf den Geräten und der Wiedergabe auf dem Monitor, wodurch das Spielen von zu Ruckeln neigenden Videospielen deutlich verbessert wird. Dies ist besonders bei schnellen Wettkampfspielen wichtig.

### 0,3 ms Smart MBR mit kurzer Reaktionszeit



Der Philips Monitor mit einer Smart MBR von 0,3 ms beseitigt effektiv verschwommene Bilder und Bewegungsunschärfen und stellt Bilder schärfer und präziser dar, für ein optimales Spielerlebnis. Schnelle Action und dramatische Übergänge werden flüssig wiedergegeben. Die beste Wahl bei aufregenden Spielen.

### Schnelles IPS



Diese Funktion wurde für actionreiche Spiele entwickelt. Damit wird Gaming nicht nur kristallklar, sondern lässt sich auch gut mit hohen Bildfrequenzen koppeln, um garantiert die besten und schärfsten Bilder zu erhalten.

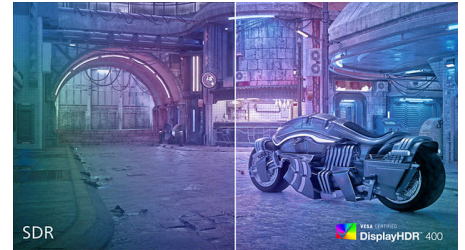
### 16:9 Full-HD Monitor



Bildqualität zählt. Herkömmliche Monitore bieten zwar Qualität, doch Sie erwarten mehr. Dieser Monitor verfügt über eine verbesserte Full-HD-Auflösung von 1.920 x 1.080. Mit Full-HD

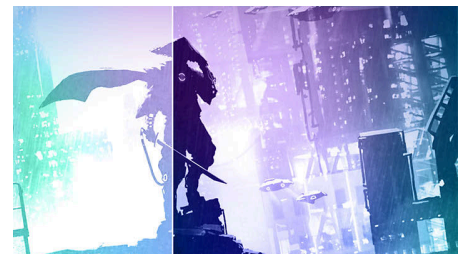
für klare Details mit hoher Helligkeit, unglaublichen Kontrasten und realistischen Farben können Sie realistische Bilder genießen.

### DisplayHDR 400



Das VESA-zertifizierte DisplayHDR 400 bietet im Vergleich zu herkömmlichen SDR-Displays ein deutlich hochwertigeres Erlebnis. Im Gegensatz zu anderen HDR-kompatiblen Bildschirmen erzeugt echtes DisplayHDR 400 erstaunliche Helligkeit sowie ebensolche Kontraste und Farben. Mit einer globalen Dimmfunktion und minimaler Helligkeit von bis zu 400 Nit werden Bilder mit sichtbaren Highlights und intensiveren, unterscheidbareren Schwarztönen zum Leben erweckt. DisplayHDR 400 erzielt ein volleres Spektrum mit kräftigen neuen Farben und sorgt für ein visuelles Erlebnis, das Ihre Sinne wahrlich anregt.

### SmartContrast



SmartContrast ist eine Philips Technologie, die angezeigte Inhalte analysiert, Farben automatisch anpasst und die Intensität der Hintergrundbeleuchtung steuert, um den Kontrast dynamisch zu verbessern. So wird bei Videos oder Spielen mit dunklen Farbtönen jederzeit eine optimale Bildqualität gewährleistet. Im Economy-Modus wird für die perfekte Anzeige von alltäglichen Büroanwendungen und einen geringeren Stromverbrauch der Kontrast angepasst und eine Feineinstellung der Hintergrundbeleuchtung vorgenommen.



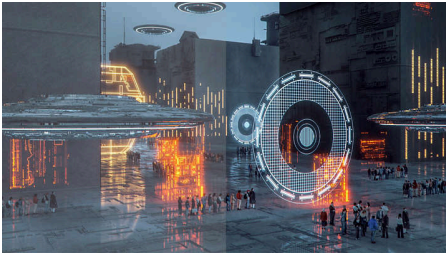
## Besonderheiten

### LowBlue-Modus und FlickerFree



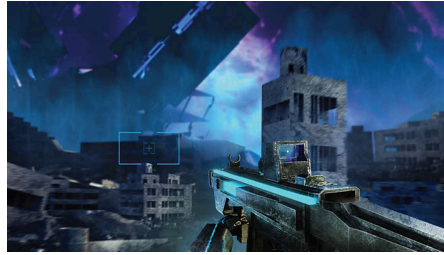
Unser LowBlue-Modus und die FlickerFree Technologie wurden entwickelt, um die Belastung und Ermüdung der Augen zu reduzieren, die häufig durch lange Stunden vor dem Monitor verursacht werden.

### SmartImage Spielmodus



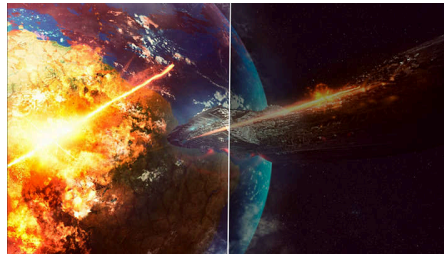
Das neue Philips Gaming Display verfügt über eine OSD-Steuerung mit Schnellzugriff (speziell auf Spieler abgestimmt) und bietet Ihnen mehrere Optionen. Der "FPS"-Modus (First Person Shooting) verbessert dunkle Bereiche in Spielen und ermöglicht Ihnen, versteckte Objekte in solchen Bereichen zu sehen. Der "Racing"-Modus stellt das Display auf die schnellste Reaktionszeit und hohe Farbwiedergabe ein, und nimmt zusätzlich Bildanpassungen vor. Der "RTS"-Modus (Real Time Strategy) verfügt über einen speziellen SmartFrame-Modus, der das Hervorheben des bestimmten Bereichs ermöglicht und Größen- und Bildänderungen erlaubt. "Gamer 1" und "Gamer 2" ermöglicht das Speichern individueller Einstellungen für unterschiedliche Spiele, um die beste Leistung sicherzustellen.

### Smart Crosshair



Die Farbe des Fadenkreuzes ist standardmäßig eingestellt. Wenn Smart Crosshair aktiviert ist, ändert sich die Farbe komplementäre zur Hintergrundfarbe. Smart Crosshair verbessert die Zielgenauigkeit, damit Sie Feinde leichter erkennen können.

### Stark ShadowBoost



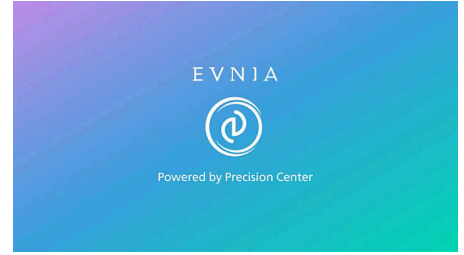
Mit dieser Funktion werden dunkle Szenen optimiert, ohne dass hellere Bereiche überbelichtet werden. Die Stark ShadowBoost-Funktion verfügt über drei wählbare Stufen, die texturierte Bilder mit besserer Farbsättigung und höherem Kontrast bieten, sodass Sie sowohl in hellen als auch in dunklen Umgebungen besser sehen können. Darüber hinaus können Sie mit dieser Funktion Ihre Sehkraft verfeinern, sodass Feinde beim Spielen schneller entdeckt werden.

### Smart Sniper



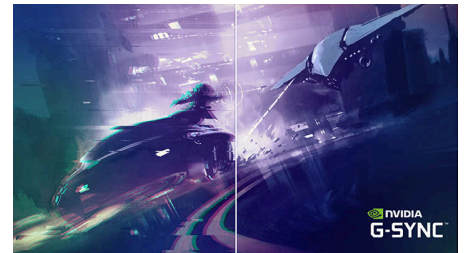
Diese Funktion ermöglicht es Ihnen, in mehrere Ziele gleichzeitig zu hinein zu zoomen, sodass Sie Ihre Feinde leichter anvisieren können und treffen.

### Evnia Precision Center



Das Evnia Precision Center ist eine benutzerfreundliche Software zur Optimierung und Personalisierung Ihres Evnia Monitors. Egal, ob Sie ein Gelegenheitsspieler sind oder an professionellen Wettbewerben teilnehmen, der Monitor bietet verschiedene Anpassungsoptionen, die zu Ihrem einzigartigen Gaming-Stil passen. Mit intuitiven Bedienelementen und nahtloser Navigation gibt Ihnen das Evnia Precision Center die volle Kontrolle und bietet Ihnen alles, was Sie brauchen, um Ihr Gaming auf die nächste Stufe zu heben – ganz einfach auf Knopfdruck.

### NVIDIA® G-SYNC® kompatibel



Bei intensiven Spielen mit hohen Aktualisierungsraten kann es vorkommen, dass Screen Tearing ohne optimale Synchronisierung der Grafik auftritt. Das Philips Display ist mit NVIDIA® G-SYNC®-Kompatibilität zertifiziert, reduziert das Screen Tearing und synchronisiert die Aktualisierungsrate Ihres Monitors mit der Ausgabe Ihrer Grafikkarte für ein flüssigeres Spielerlebnis. Die Szenen werden sofort angezeigt, die Objekte werden schärfer dargestellt und das Spiel verläuft reibungslos, sodass Sie ein atemberaubendes visuelles Erlebnis und den entscheidenden Wettkampfvorteil erhalten.

# Fast IPS Gaming monitor

Full HD Gaming-Monitor

25M2N3200U/00

## Daten

### Bild/Anzeige

**Größe des Displays:** 24,5 Zoll/62,2 cm  
**Seitenverhältnis:** 16:9  
**LCD-Displaytyp:** Schnelles IPS  
**Art der Hintergrundbeleuchtung:** W-LED-System  
**Pixelgröße:** 0,2829 x 0,2802 mm  
**Helligkeit:** SDR: 350 cd/m<sup>2</sup>; HDR: 450 cd/m<sup>2</sup>  
**Display-Farben:** 16,7 Mio  
**Farbspektrum (Standard):** Adobe RGB 91 %; DCI-P3: 91 %, sRGB: 123 %, NTSC: 100 %.\*  
**Kontrastverhältnis (Standard):** 1000:1  
**SmartContrast:** Mega Infinity DCR  
**Reaktionszeit (Standard):** 1 ms (Grau zu Grau)\*  
**Blickwinkel:** 178° (H) / 178° (V), Bei C/R > 10  
**Bildoptimierung:** SmartImage Spiel  
**Maximale Auflösung:** DP: 1.920 x 1.080 bei 300 Hz (8 Bit), 1.920 x 1.080 bei 310 Hz (OC, 8 Bit); HDMI: 1.920 x 1.080 bei 240 Hz (8 Bit)  
**Effektive Bildfläche:** 543,168 mm (H) x 302,616 mm (V)  
**Abtastfrequenz:** HDMI: 30–280 kHz (H)/48–240 Hz (V); DP: 30–340 kHz (H)/30–350 kHz (H, OC)/48–300 Hz (V)/48–310 Hz (V, OC)  
**sRGB**  
**Delta E:** Delta <2 (sRGB)  
**Flimmerfrei**  
**Pixeldichte:** 90 PPI  
**LowBlue Modus**  
**Bildschirmbeschichtung:** Blendfrei, 3 H, Glanzschleier 25 %  
**SmartUniformity:** 93–105 %  
**EasyRead**  
**Adaptive Synchronisation**  
**G-SYNC**  
**HDR:** VESA-zertifiziertes DisplayHDR™ 400  
**Smart MBR Sync**  
**Stark Shadow Boost**  
**Smart MBR:** 0,3 ms\*  
**Smart Crosshair**  
**SoftBlue Technologie**

### Konnektivität

**Signal-Eingang:** 2 x HDMI 2.0, 1 x DisplayPort 1.4  
**Synchronisationseingang:** Separate Synchronisation  
**Audio-Ein-/Ausgang:** Kopfhörerausgang  
**HDCP:** HDCP 1.4 (HDMI/DisplayPort), HDCP 2.3 (HDMI/DisplayPort)

### Komfort

**Plug & Play-Kompatibilität:** DDC/CI, Mac OS X, sRGB, Windows 11/10  
**Benutzerkomfort:** Ein-/Ausschalter, Menü/OK, Eingang/Plus, Spieleinstellungen/Nach unten, SmartImage Spiel/Zurück  
**OSD-Sprachen (Bildschirmanzeige):** Portugiesisch (Brasilien), Tschechisch, Niederländisch, Englisch, Finnisch, Französisch, Deutsch, Griechisch, Ungarisch, Italienisch, Japanisch, Koreanisch, Polnisch, Portugiesisch, Russisch, Spanisch, Chinesisch, Schwedisch, Türkisch, Chinesisch (traditionell), Ukrainisch  
**Weiterer Komfort:** Kensington-Sicherung, VESA-Halterung (100 x 100 mm), LowBlue Modus  
**Steuerungssoftware:** Evnia Precision Center

### Stativ

**Höhenverstellung:** 130 mm  
**Drehfunktion:** +/- 90 Grad  
**Drehgelenk:** +/- 30 Grad  
**Neigefunktion:** -5/20 Grad

### Leistung

**Stromversorgung:** Intern, 100 bis 240 V AC, 50 bis 60 Hz  
**Ausgeschaltet:** 0,3 W (Standard)  
**Eingeschaltet:** 21,5 W (Standard)  
**Stand-by-Modus:** 0,5 W (Standard)  
**Leistungs-LED-Anzeige:** Betrieb – Weiß, Stand-by-Modus – Weiß (blinkend)  
**Energieeffizienzklasse:** D

### Abmessungen

**Verpackung in mm (B x H x T):** 690 x 392 x 139 mm  
**Produkt ohne Standfuß (in mm):** 557 x 331 x 64 mm  
**Produkt mit Standfuß (max. Höhe):** 557 x 508 x 239 mm

### Gewicht

**Produkt mit Verpackung (in kg):** 7,56 kg  
**Produkt mit Standfuß (in kg):** 5,03 kg  
**Produkt ohne Standfuß (in kg):** 3,33 kg

### Betriebsbedingungen

**Höhenlage:** Betrieb: 3.658 m, außer Betrieb: 12.192 m  
**Temperaturbereich (in Betrieb):** 0 °C bis 40 °C  
**MTBF:** 50.000 Stunden (ohne Hintergrundbeleuchtung) Stunde(n)  
**Relative Luftfeuchtigkeit:** 20 bis 80 %  
**Temperaturbereich (außer Betrieb):** -20 °C bis 60 °C

### Nachhaltigkeit

**Umweltschutz und Energie:** RoHS  
**Recycelbares Verpackungsmaterial:** 100 %  
**Bestimmte Substanzen:** Gehäuse ohne PVC und bromierte Flammschutzmittel  
**Wiederverwertete Kunststoffe:** 85 %\*

### Kompatibilität und Standards

**Behördliche Zulassung:** CB, CE-Zeichen, TÜV/ISO9241-307, TÜV-BAUART, EAC, EAC-ROHS, PSB, UKCA, EMF, FCC, ICES-003

### Gehäuse

**Farbe:** Dunkelgrau  
**Design:** Strukturiert

### Lieferumfang

**Kabel:** HDMI-Kabel, DisplayPort-Kabel, Netzkabel  
**Monitor mit Standfuß**  
**Benutzerdokumentation**  
**Zubehör:** VESA-Halterung

- \* Stellen Sie für eine optimale Ausgangsleistung immer sicher, dass Ihre Grafikkarte die maximale Auflösung und Aktualisierungsrate dieses Philips Displays erreichen kann.
- \* Reaktionszeitwert gleich SmartResponse
- \* Smart MPRT passt die Helligkeit für die Reduzierung von Unschärfe an, sodass die Helligkeit nicht manuell angepasst werden kann, wenn Smart MPRT eingeschaltet ist. Um Bewegungsunschärfe zu reduzieren, wird die LED-Hintergrundbeleuchtung synchron mit der Bildschirmaktualisierung angezeigt, was zu einer spürbaren Veränderung der Helligkeit führen kann.
- \* Smart MPRT ist ein für Spiele optimierter Modus. Die Aktivierung von Smart MPRT kann zu einem auffälligen Flackern des Bildschirms führen. Es wird empfohlen, den Modus auszuschalten, wenn Sie die Spielfunktion nicht verwenden.
- \* Adobe RGB und DCI-P3-Abdeckung basierend auf CIE1976, sRGB-Bereich basierend auf CIE1931, NTSC-Bereich und RGB-Bereich basierend auf CIE1976.
- \* Bei diesem Monitor steht Nachhaltigkeit im Vordergrund: Der Standfuß und der Kopfhörerhalter sind aus 35 % recyceltem Kunststoff und das Monitorgehäuse aus 85 % recyceltem Altkunststoff hergestellt.
- \* NVIDIA® G-SYNC® Support-Schnittstelle: DisplayPort
- \* Stellen Sie sicher, dass Sie den NVIDIA® G-SYNC®-Treiber auf die neueste Version aktualisieren. Weitere Informationen finden Sie auf der NVIDIA-Website unter <https://www.nvidia.com/>
- \* Stellen Sie sicher, dass Ihre Grafikkarte NVIDIA® G-SYNC® unterstützt
- \* Die in dieser Broschüre aufgeführten Produkte und Zubehörteile können je nach Land und Region unterschiedlich sein.
- \* Der Monitor kann von den Abbildungen abweichen.

