

PHILIPS

LCD-Monitor

Business Monitor

2000er Serie

24 (60,47 cm / 23,8 " Diagonale)

1.920 x 1.080 (Full HD)

24B2N2200



Steigern Sie die tägliche Effizienz

Dieser Monitor bietet Unternehmenseffizienz. Er ist nicht nur mit den wesentlichen Funktionen ausgestattet, sondern verfügt auch über eine herausragende Ausstattung wie die Aktualisierungsrate von 120 Hz, SoftBlue, Flimmerfreiheit, eine VESA-Halterung und vieles mehr.

Entwickelt, um Ihre Arbeitsweise zu unterstützen

- Integrierte Stereo-Lautsprecher für Multimedia
- Eyesafe zertifizierter Blaulichtschutz und Farbtreue
- SoftBlue Technologie: Für ein angenehmes Fernseherlebnis
- Geringere Ermüdung der Augen dank FlickerFree Technologie
- Dank des EasyRead Modus können Sie wie auf Papier lesen

Hervorragende Leistung

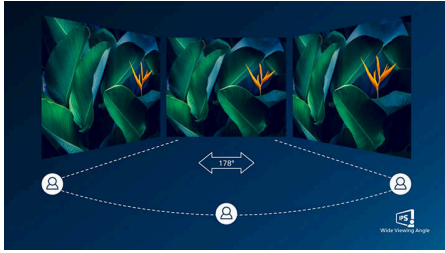
- 120 Hz Aktualisierungsrate für ultraflüssige Bilder
- IPS-LED-Technologie für einen größeren Blickwinkel und verbesserte Bildgenauigkeit und Farbtreue
- 16:9 Full-HD Monitor für gestochen scharfe und detailgetreue Bilder

Einfache Handhabung

- Praktische VESA-Halterung
- HDMI sichert universelle digitale Anschlussmöglichkeiten

Besonderheiten

IPS-Technologie



IPS-Monitore verwenden eine fortschrittliche Technologie, die für einen besonders großen Blickwinkel von 178/178 Grad sorgt und es so ermöglicht, Inhalte auf dem Monitor aus nahezu jedem Winkel zu sehen! Im Gegensatz zur standardmäßigen TN-Technologie erhalten Sie mit IPS herausragend scharfe Bilder mit lebendigen Farben. Dadurch eignet sich die Technologie nicht nur ideal für Fotos, Filme und Internet, sondern auch für professionelle Anwendungen mit hohen Anforderungen an Farbtreue und Farbkonsistenz.

16:9 Full-HD Monitor



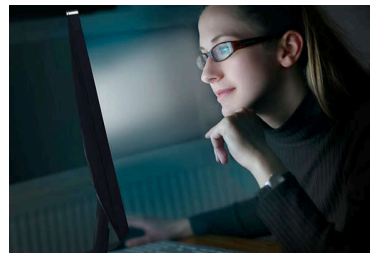
Bildqualität zählt. Herkömmliche Monitore bieten zwar Qualität, doch Sie erwarten mehr. Dieser Monitor verfügt über eine verbesserte Full-HD-Auflösung von 1.920 x 1.080. Mit Full-HD für klare Details mit hoher Helligkeit, unglaublichen Kontrasten und realistischen Farben können Sie realistische Bilder genießen.

120 Hz schnelle Aktualisierung



Für eine gute Gaming- und Videoleistung benötigen Sie einen Monitor mit ruckelfreien Bildern ohne Verzögerungen. Dieser Philips Monitor baut das Bild bis zu 120 Mal pro Sekunde neu auf und ist damit erheblich schneller als ein Standardmonitor. Bei einer niedrigeren Bildrate kann es den Anschein erwecken, dass Ihre Feinde auf dem Bildschirm von Ort zu Ort springen, sodass sie schwerer zu treffen sind. Mit einer Bildrate von 120 Hz hingegen erhalten Sie diese ausschlaggebenden fehlenden Bilder auf dem Bildschirm, sodass die feindlichen Bewegungen in einem fließenden Bewegungsablauf dargestellt werden und Sie Ihre Feinde leicht anvisieren können.

SoftBlue Technologie zur Reduzierung der Blaublichtwirkung



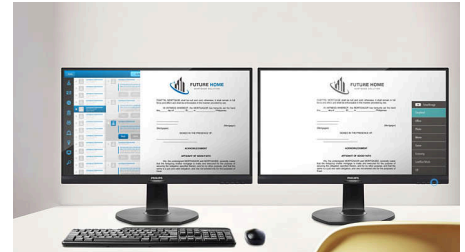
Die SoftBlue Technologie verbessert den visuellen Komfort und Schutz vor gesundheitsschädlichen Auswirkungen, die durch längere Einwirkung von Blaublicht verursacht werden. Das reduzierte Blaublicht, das Verhältnis von Display-Emissionslicht im Bereich von 415–455 nm bis 400–500 nm ist auf weniger als 50 % reduziert. Dadurch bietet die SoftBlue Technologie optimalen visuellen Komfort, minimiert die Belastung der Augen und unterstützt eine anhaltende Fokussierung. Zudem wurde die SoftBlue LED-Technologie vom TÜV Rheinland Eyesafe auf ihre Wirksamkeit bei der Reduzierung von Blaublicht (Hardware-Lösung) geprüft und zertifiziert.

FlickerFree Technologie



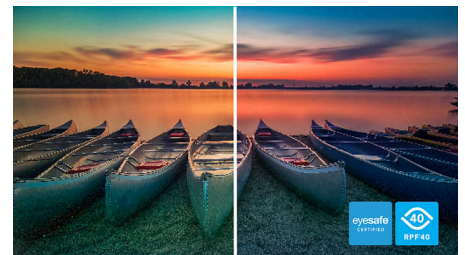
Aufgrund der Art und Weise, wie die Helligkeit auf Bildschirmen mit LED-Hintergrundbeleuchtung geregelt wird, empfinden einige Benutzer ein Flimmern auf dem Bildschirm, was zur Ermüdung der Augen führt. Philips FlickerFree Technologie wendet eine neue Lösung zur Helligkeitsregelung an und reduziert so das Flimmern für mehr Sehkomfort.

EasyRead Modus



Dank des EasyRead Modus können Sie wie auf Papier lesen

TÜV Rheinland Eyesafe - RPF® 40



Der Philips Monitor entspricht dem TÜV Rheinland Eyesafe® Standard, um Sie effektiv vor langer Exposition gegenüber Blaublicht zu schützen. Der immer eingeschaltete Blaublichtfilter verringert nicht nur die digitale Belastung der Augen, sondern garantiert auch die Farbtintegrität.



Besonderheiten

Integrierte Stereo-Lautsprecher



Im Display sind hochwertige Stereo-Lautsprecher integriert. Diese sind je nach Modell und Design sichtbar vorne, unsichtbar unten, oben oder hinten angebracht.

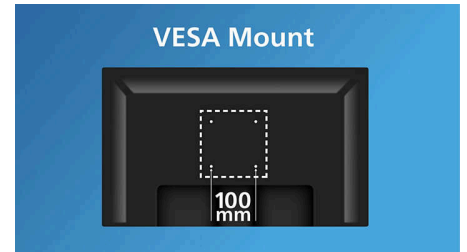
HDMI ready



Ein HDMI ready-Gerät verfügt über sämtliche Hardware für den Empfang von HDMI-Signalen (High-Definition Multimedia Interface). Ein HDMI-Kabel ermöglicht hochwertige Audio- und Videosignale, die über ein einziges Kabel von

einem PC oder anderen AV-Quellen (z. B. von Set-Top-Boxen, DVD-Playern, A/V-Receiver und Videokameras) übertragen werden.

Praktische VESA-Halterung



Praktische VESA-Halterung

Daten

Bild/Anzeige

Größe des Displays: 60,47 cm (23,8 Zoll)

Seitenverhältnis: 16:9

LCD-Displaytyp: IPS-Technologie

Art der Hintergrundbeleuchtung: W-LED-System

Pixelgröße: 0,2745 (H)mm x 0,2745 (V)mm

Helligkeit: 300 cd/m²

Display-Farben: 16,7 M (8 Bit)

Farbspektrum (Standard): NTSC 96 %*, sRGB 110 %*

Kontrastverhältnis (Standard): 1.500:1

SmartContrast: 50.000.000:1

Reaktionszeit (Standard): 4 ms (Grau zu Grau)*

Blickwinkel: 178° (H) / 178° (V), Bei C/R > 10

Bildoptimierung: SmartImage

Maximale Auflösung: VGA: 1.920 x 1.080 bei

75 Hz; HDMI/DP: 1.920 x 1.080 bei 120 Hz.

Effektive Bildfläche: 527,04(H) x 296,46(V) mm

Abtastfrequenz: VGA: 30–85 kHz (H)/48–75 Hz

(V); HDMI/DP: 30–140 kHz (H)/48–120 Hz (V)

sRGB

SoftBlue

Flimmerfrei

Pixelichte: 93 PPI

Bildschirmbeschichtung: Blendfrei, 3 H,

Glanzschleier 25 %

EasyRead

Adaptive Synchronisation

EyeSafe

Konnektivität

Signal-Eingang: 1 x VGA, 1 x HDMI 1.4, 1 x DP 1.2

Synchronisationseingang: Separate

Synchronisation, Synchronisation auf Grün

Audio-Ein-/Ausgang: Audio-Ausgang, Audio-Eingang

HDCP: HDCP 1.4 (HDMI/DP)

Komfort

Integrierte Lautsprecher: 2 W x 2

Plug & Play-Kompatibilität: DDC/CI, Mac OS X, sRGB, Windows 11/10

Benutzerkomfort: SmartImage, Input, Helligkeit, Menü, Ein-/Ausschalter

OSD-Sprachen (Bildschirmanzeige):

Portugiesisch (Brasilien), Tschechisch,

Niederländisch, Englisch, Französisch, Finnisch,

Deutsch, Griechisch, Ungarisch, Italienisch,

Japanisch, Koreanisch, Portugiesisch, Polnisch,

Russisch, Chinesisch, Spanisch, Schwedisch,

Chinesisch (traditionell), Türkisch, Ukrainisch

Weiterer Komfort: Kensington-Sicherung, VESA-

Halterung (100 x 100 mm)

Steuerungssoftware: SmartControl

Stativ

Neigefunktion: -5/25 Grad

Leistung

ECO-Modus: 8,2 W (norm.)

Stromversorgung: Integriert, 100 bis 240 V AC, 50 bis 60 Hz

Ausgeschaltet: 0,3 W (Standard)

Eingeschaltet: 11,42 W (Standard) (Testmethode EnergyStar)

Stand-by-Modus: 0,3 W (Standard)

Leistungs-LED-Anzeige: Betrieb – Weiß, Stand-

by-Modus – Weiß (blinkend)

Energieeffizienzklasse: B

Abmessungen

Verpackung in mm (B x H x T): 600 x 420 x 123 mm

Produkt ohne Standfuß (in mm):

542 x 320 x 46 mm

Produkt mit Standfuß (max. Höhe): 542 x 425 x

181 mm

Gewicht

Produkt mit Verpackung (in kg): 4,90 kg

Produkt mit Standfuß (in kg): 2,91 kg

Produkt ohne Standfuß (in kg): 2,63 kg

Betriebsbedingungen

Höhenlage: Betrieb: 3.658 m, außer Betrieb:

12.192 m

Temperaturbereich (in Betrieb): 0 °C bis 40 °C °C

Relative Luftfeuchtigkeit: 20 bis 80 % %

Temperaturbereich (außer Betrieb): -20 °C bis

60 °C °C

MTBF (gezeigt): 70.000 Stunden (ohne

Hintergrundbeleuchtung)

Nachhaltigkeit

Umweltschutz und Energie: Energy Star, EPEAT*, RoHS

Wiederverwertete Kunststoffe: 85%

Recycelbares Verpackungsmaterial: 100 %

Bestimmte Substanzen: Frei von Quecksilber,

Gehäuse ohne PVC und bromierte

Flammschutzmittel

Kompatibilität und Standards

Behördliche Zulassung: CB, CE-Zeichen, TÜV/GS,

TÜV Ergo, TCO-zertifiziert, TCO Certified Edge,

EAC, EAC-ROHS, MEPS, PSB, UKCA, EMF, FCC,

ICES-003, TÜV Rheinland Schwaches Blaulicht

(Hardware-Lösung), eyesafe® ZERTIFIZIERT 2.0

Gehäuse

Design: Konsistenz

Fuß: Schwarz

Vorderer Rahmen: Schwarz

Hintere Abdeckung: Schwarz

Lieferumfang

Kabel: HDMI-Kabel, DP-Kabel, Netzkabel

Monitor mit Standfuß

Benutzerdokumentation



* Reaktionszeitwert gleich SmartResponse.

* sRGB-Bereich basierend auf CIE1931, NTSC-Bereich basierend auf CIE1976

* Die EPEAT-Bewertung ist nur in Ländern gültig, in denen Philips das Produkt registriert. Besuchen Sie <https://www.epeat.net/>, um den Registrierungsstatus in Ihrem Land zu erfahren.

* Der Monitor kann von den Abbildungen abweichen.

* Die in dieser Broschüre aufgeführten Produkte und Zubehörteile können je nach Land und Region unterschiedlich sein.