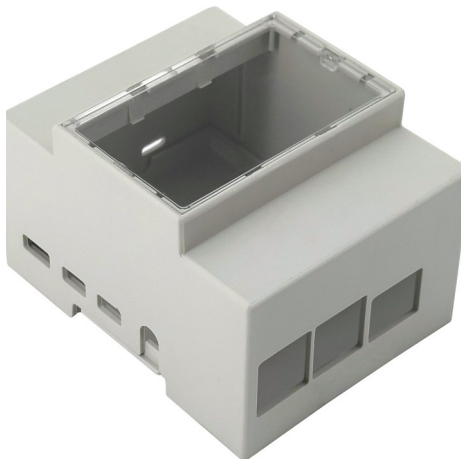
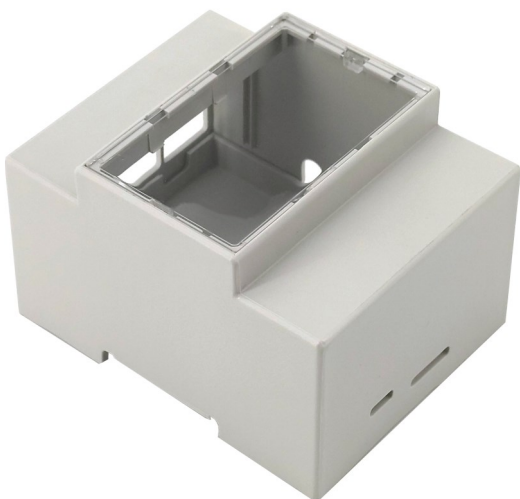


RB-CASEP4+07



Mit diesem Gehäuse können Sie ihren Raspberry Pi 4 B einfach auf eine Hutschiene montieren und auch mit anderen Geräten verbinden.



HAUPTMERKMALE

Material	Kunststoff
Farbe	weiß
Kompatibel mit	Raspberry Pi 4 B
Besonderheiten	Aussparungen für alle Anschlüsse Platz für zusätzliche Einbauten transparentes, abnehmbares Panel für schnellen Zugang
Montage	auf einer DIN-Hutschiene
Abmessungen	91 x 72 x 62 mm
Lieferumfang	RB-CaseP4+07

WEITERE DETAILS

Artikelnummer	RB-CaseP4+07
EAN	4250236819617
Zolltarifnummer	8473308000

Hinweis: Unsere Gehäuse werden ohne Logoaufdruck ausgeliefert. Wenn Sie jedoch eine individuelle Bedruckung wünschen, stehen wir Ihnen gerne zur Verfügung. Kontaktieren Sie uns direkt, um Ihre personalisierten Anforderungen zu besprechen und ein maßgeschneidertes Design zu erstellen.